

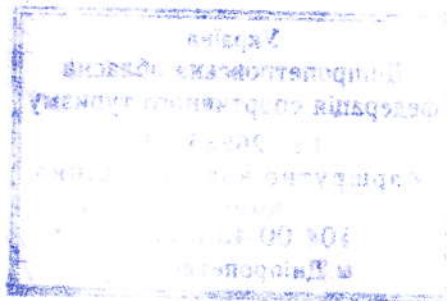
Витяг

з “Положення про туристські маршрутно-кваліфікаційні комісії
Федерації спортивного туризму України – колегії суддів змагань
туристських спортивних походів”

(затверджено постановою Президії Федерації спортивного туризму
України від 08.12.2001 р., протокол № 2, п. № 8)

“6.4. При розгляді документів, заявлених на походи, МКК
зобов’язані перевірити:

- розробку маршруту та графік руху групи за основним та
запасним варіантами, наявність картографічного матеріалу;
- знання керівником групи району походу, умов пересування та
природних перешкод у ньому,
- відповідність туристського керівника та учасників походу
заявленому маршрутові;
- правильність добору групою спорядження, медикаментів;
- намічені групою заходи щодо безпечного проведення походу;
- правильність вибору контрольних пунктів і термінів походу.”



Форма маршрутної книжки
спортивного туристського походу
затверджена постановою виконкому
Федерації спортивного туризму України
від 22 квітня 2002р, протокол № 21, п.2.



МАРШРУТНА КНИЖКА № 22/14

СПОРТИВНОГО ТУРИСТСЬКОГО ПОХОДУ

Маршрутна книжка вважається недійсною
без штамп маршрутно-кваліфікаційної комісії

2014 р.

1. ЗАГАЛЬНІ ВІДОМОСТІ

Група туристів: Г. Днепропетровска _____

(організація, що проводить похід, або район, місто проживання туристів)

у складі 5 чоловік, здійснює з 24.08.2014 р. до 07.09.2014 р.ВЕЛО похід четвертой категорії складності в районі(вид туризму) Боснія-Черногорія-Албанія за маршрутом:

(країна, географічний район походу)

Sarajevo – а/п 1170 – Dedevo – Hum – оз.Pivsko – Pluzine –
 пер. Straznica (1046м) – Pivski manastir – Bezujе-
 пер.Dragaljevo(1357) – Dubrovsko – Komarnica –
 пер.Sedlo(1907) – пер.Trojni(2245) – Ivan do – Zabljak – пер.
 Zabljak (1342) – р.Bistrica – Mojkovac – оз.Biogradsko – пер.
 Biogradska gora (1932) –Krivi do– Matesevo – Podgorica –
 Danilovgrad – Cevo – Cotor – Gerceg Novi – Bar – Shkoder –
 Tirana

Керівник групи:

Товкач Михаїл Григорьевич

(прізвище, ім'я, по батькові, підпис)

Зам. керівника (для походів 6 категорії складності, а також для груп учнівської молоді):

(прізвище, ім'я, по батькові, підпис)

2. СКЛАД ГРУПИ *

№ з/п	Прізвище, ім'я, по батькові	Дата народження (день, місяць, рік)	Місце роботи або навчання (повна назва, посада, № телефону)
1	Товкач Михаил Григорьевич	28.11.1973г	ЧП «Экспресс-Инструмент», менеджер
2	Коломиец Андрей Владимирович	03.04.1972г	ГП «НПО, «ПХЗ», инженер
3	Еренков Альберт Валериевич	17.07.1973г	«Локомотивное депо», мастер
4	Ионов Виталий Леонидович	23.01.1974г	ООО «ЭЛС» зам директора
5	Посохова Наталья Викторовна	13.04.1972г	ООО «Земельный союз», бухгалтер

Документ 5 (адм-6) ген. [підпис] 19.08.14

Відповідність відомостей про туристський досвід та досвід локальних перешкод керівника та учасників походу відповідно довідкам про залік походів перевірено.

Член Дніпропетровська МКК МКК

(підпис, прізвище та ініціали члена МКК)

*) При очному розгляді маршрутних документів заміна учасників завіряється штампом МКК, а при заочному – додається лист від МКК, яка направила маршрутні документи на розгляд або від керівника походу.

Домашня адреса, телефон	Туристська підготовка* (вказати походи вищих к.с. з даного виду туризму, район походу, а також досвід: У – учасник, К – керівник)	Обов'язки в групі, розподіл по засобам сплаву або інших транспортним засобам	Підпис про знання Правил**
г. Днепропетровск, ул. Титова д. 7. кв 14 т. 736-12-48	3Р Шри-Ланка 2013. 5У Марокко 2013.	Руководитель	<i>[підпис]</i>
г. Павлоград, ул. Садовниченко 4/26 т. (05632) 213-5-54	3У Шри-Ланка 2013	Штурман	<i>[підпис]</i>
г. Днепропетровск, ул. Иларионовская 3/20 т. (093) 184-02-50	5У Марокко 2013	Хронометрист	<i>[підпис]</i>
г. Харьков, ул. Ильинская 67/299 (067) 906-32-23	3У Шри-Ланка 2013	Механик	<i>[підпис]</i>
г. Харьков, ул. Ильинская 67/299 (063) 200-50-92	3У Шри-Ланка 2013	Завхоз	<i>[підпис]</i>

*) До маршрутної книжки додаються копії виданих МКК довідок про проведені походи. Для маршрутів з класифікованими локальними перешкодами зазначається їх найменування, категорія складності, а для перевалів вище 5000м ще й їх абсолютна висота.

**) Розділ II чинних Правил змагань зі спортивного туризму – “Правила проведення змагань туристських спортивних походів”.

Для груп учнівської та студентської молоді – “Правила проведення туристських подорожей з учнівською та студентською молоддю України (наказ Міністерства освіти України від 06.04.1999р., зареєстрований у Міністерстві юстиції України за № 320/3613 від 20.05.1999р.).

8
5. СХЕМА МАРШРУТУ*

9
6. СКЛАДНІ ДІЛЯНКИ МАРШРУТУ ТА ЗАСОБИ ЇХ ПОДОЛАННЯ*

*) Для маршрутів I-III категорії складності подається схема, а для маршрутів IV-VI категорії складності група подає копії картографічних матеріалів, якими вона буде користуватися під час проходження маршруту. Допускається вклеювання готових карт і схем з зазначенням їх масштабу, маршруту походу, місцями та датами ночівель і днювань.

*) При розгляді у МКК керівник групи подає також схеми, фотографії та опис складних ділянок. При заочному розгляді зазначені документи додаються. Після розгляду у МКК матеріали повертаються керівнику групи.

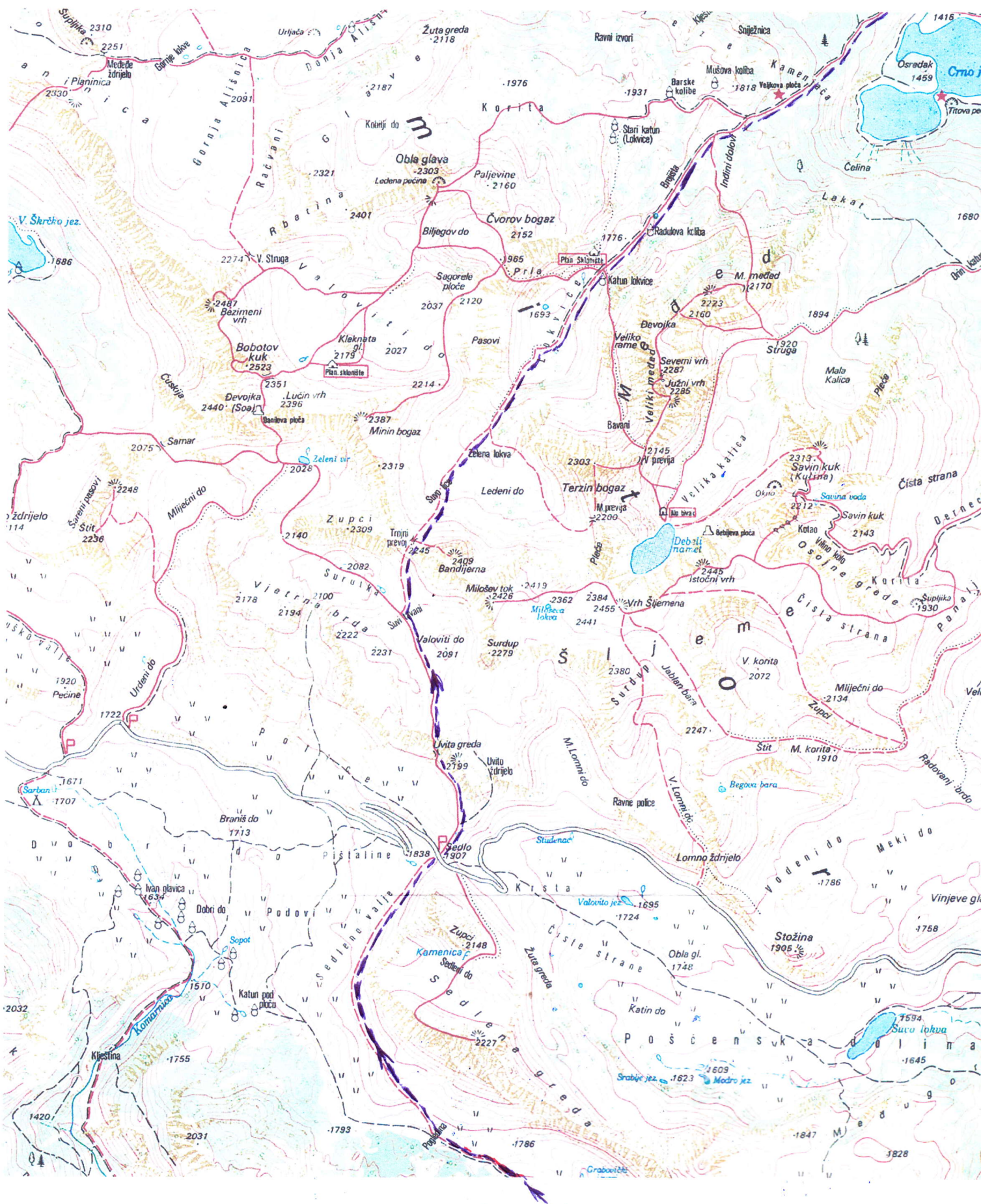
Карта обзорная



▲ - места ночевок
М 1:1000000

▲ 06.09

Карта участка Komarnica - Ivan Do



M 1:50000

Карта участка - 03 Биградско - Матешево



M 1:100000

7. МАТЕРІАЛЬНЕ ЗАБЕЗПЕЧЕННЯ ГРУПИ

Наявні:

- необхідний набір продуктів харчування;
- загальне та особисте спорядження в достатній кількості;
- необхідний ремонтний набір та необхідний набір ліків.

Спеціальне спорядження:

Групове		Особисте	
назва	кількість	Назва	кількість
Флажки б/о	2	Велосипед	1
Желтый жилет	1	Велорюкзак	1
		Велочехол	1
		Каска	1


Вагові характеристики вантажу на маршруті.

Назва	На одну людину	На групу у кількості <u>5</u> чол.
Продукти (всього у день)	1	5
Групове спорядження	4	20
Особисте спорядження	6	30
РАЗОМ	11	55

Максимальне навантаження:

- на одного чоловіка - 12 кг.
- на одну жінку - 7 кг.

Відомості, викладені у розділах розділах 1 7, підтверджую.

Керівник походу  (Товкач М.Г.)
 (прізвище, ім'я, по батькові)

Дата "19" "августа" 2014 р.

8. КЛОПОТАННЯ МКК

Голові МКК _____
 (найменування вищестоящої МКК)

від _____
 (найменування МКК, що порушує клопотання)

КЛОПОТАННЯ

У зв'язку з відсутністю повноважень у маршрутно-кваліфікаційної комісії _____

(найменування МКК, що порушує клопотання)

просимо Вас розглянути заявочні матеріали на проведення туристського спортивного походу _____ категорії складності і дати по ним свої висновки.

Попередній розгляд зазначених матеріалів проведено нашою маршрутно-кваліфікаційною комісією "_____" "_____" 20____ р.

Голова МКК _____ (_____)
 (підпис) (прізвище, ініціали)

"_____" "_____" 20____ р.

Штамп МКК

9. РЕЗУЛЬТАТИ РОЗГЛЯДУ У МАРШРУТНО-КВАЛІФІКАЦІЙНІЙ КОМІСІЇ

Маршрутно-кваліфікаційна комісія Днепропетровская обл.
(найменування комісії)

у складі Дзюбак В.В.
(прізвище, ім'я, по-батькові членів комісії)

Певцов Д.В., Пантюшков А.М.

за участю _____
(прізвище, ім'я, по-батькові осіб, які залучені до роботи комісії)

розглянувши матеріали заявленого походу групи під керівництвом Товкача М.Г. вважає, що (не потрібно - закреслити):

1. Маршрут відповідає (~~не відповідає~~) заявленій категорії складності.
2. Туристський досвід керівника групи відповідає (~~не відповідає~~) технічній складності маршруту.
3. Туристський досвід учасників групи відповідає (~~не відповідає~~) технічній складності маршруту.
4. Заявочні матеріали відповідають (~~не відповідають~~) встановленим вимогам.
5. Інші зауваження: _____

6. Групі ~~призначається~~ (не призначається) контрольна перевірка на місцевості _____
(коли, де, з яких питань)

10. РЕЗУЛЬТАТИ ПЕРЕВІРКИ НА МІСЦЕВОСТІ

Група в складі: керівника _____
(прізвище, ім'я, по-батькові)
учасників _____
(прізвище, ініціали)

пройшла перевірку "____" "____" 20____ р.
(місце перевірки)

з наступних питань: _____

Результати перевірки: _____
Перевірку провів _____ (підпис) _____ (прізвище, ініціали)

11. ВИСНОВОК МАРШРУТНО-КВАЛІФІКАЦІЙНОЇ КОМІСІЇ

Група під керівництвом Товкача М.Г.
(прізвище, ім'я, по-батькові)

має (~~не має~~) право здійснити даний похід.

Особливі вказівки: Движение в ночное время суток запрещено.
Строго выполнять правила ПДД.

Термін здачі звіту про похід до "31" 12 2014р. у письмовому (у ~~якому~~) вигляді в обсязі – повному (скороченому):
тех. описання + фотообзгод
(вказати розділи)

Групі рекомендовано зв'язатися з регіональною аварійно-рятувальною службою (контрольно-рятувальною, пошуково-рятувальною тощо) та поінформувати її про графік пересування та контрольні терміни за адресою: _____

