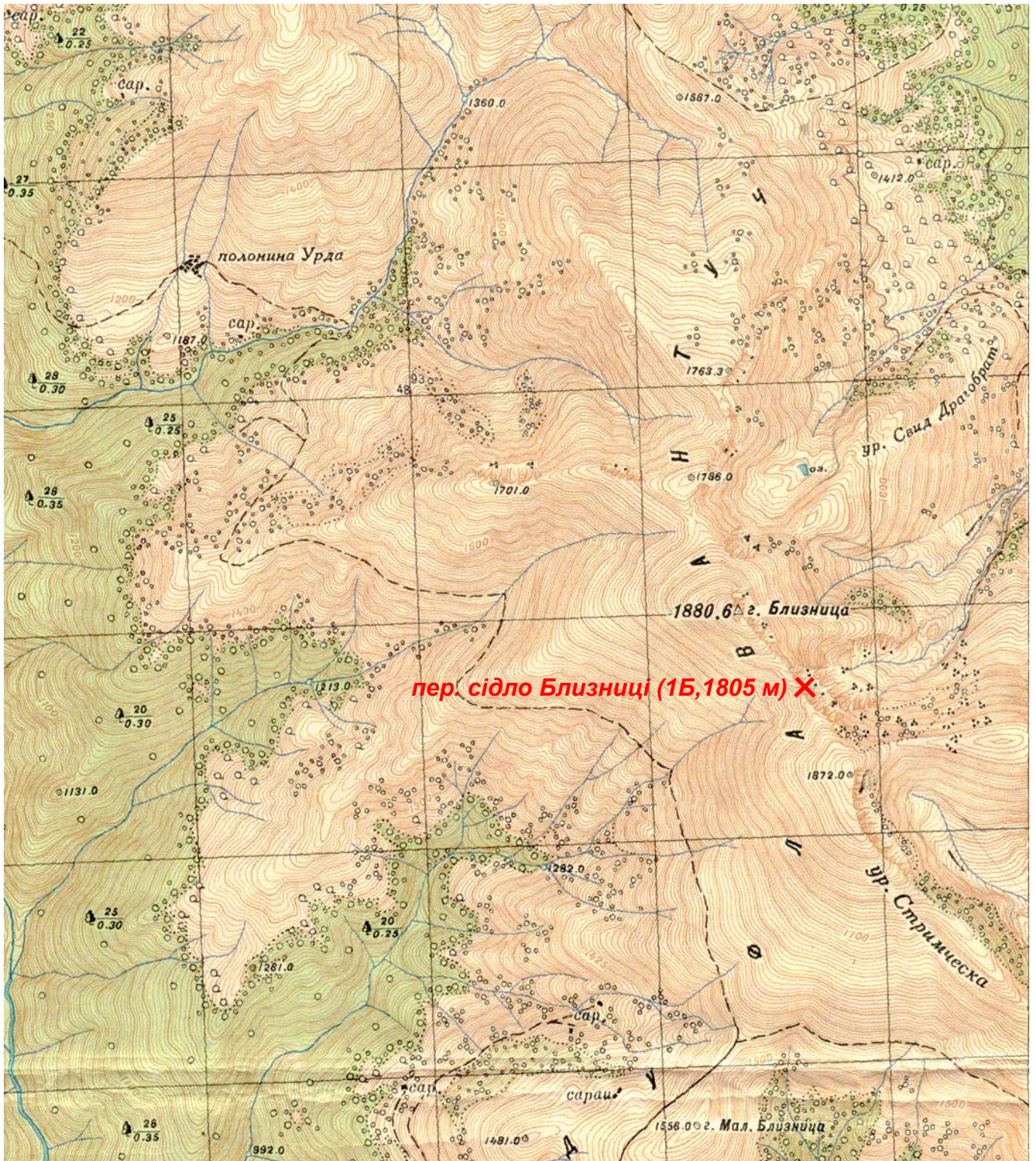


1.1. хребет Урду - Флавангуч

1.1.1. Перевал сідло Близниці (1Б, 1805 м).



1.2. хребет Апшинець

1.2.1. Перевал Станіслав (1Б, 1630 м).



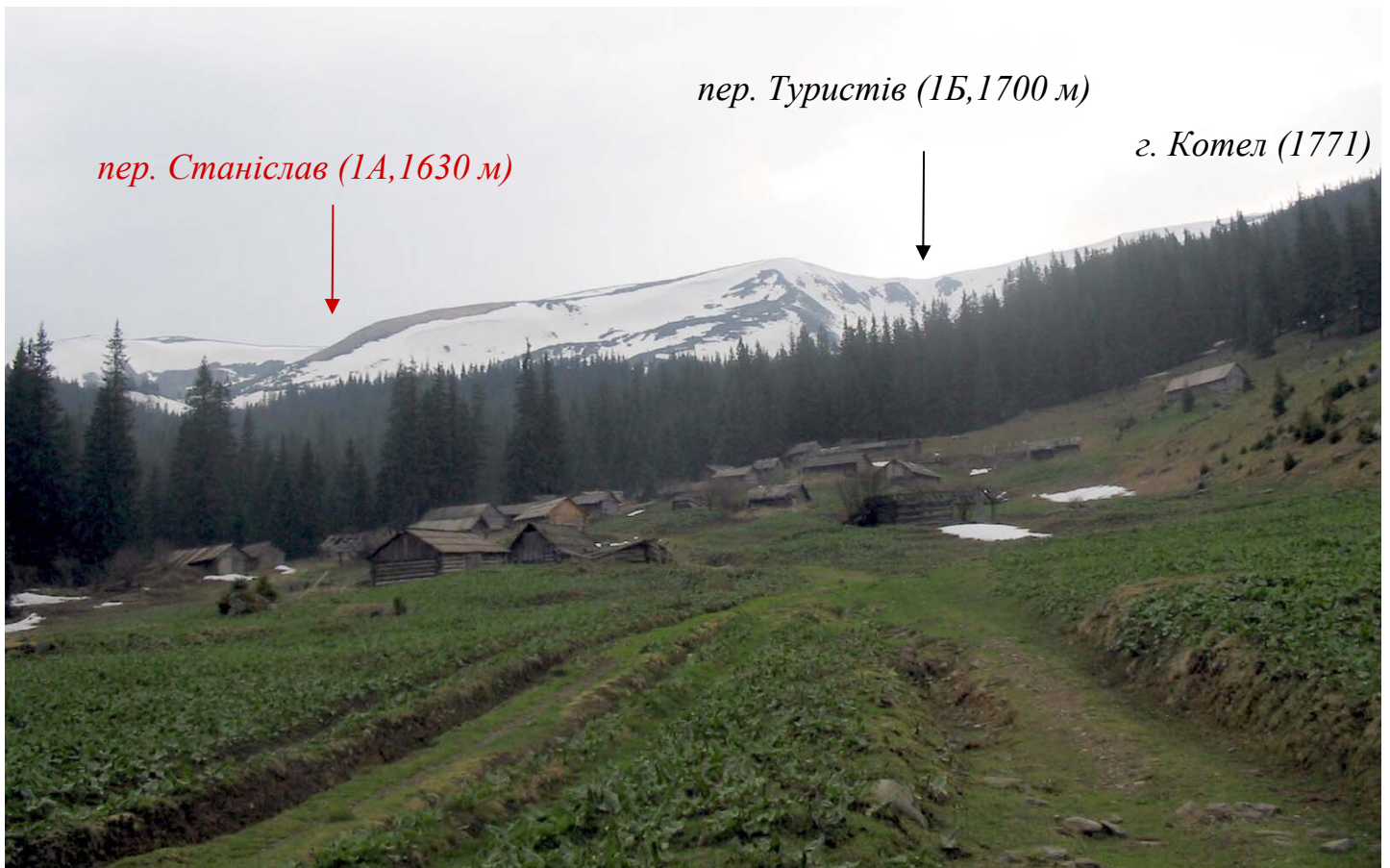


Фото 1.2.1.1. перевал Станіслав (1А) з полонини Крачунеска. Фото від 01.05.2004 17:34.

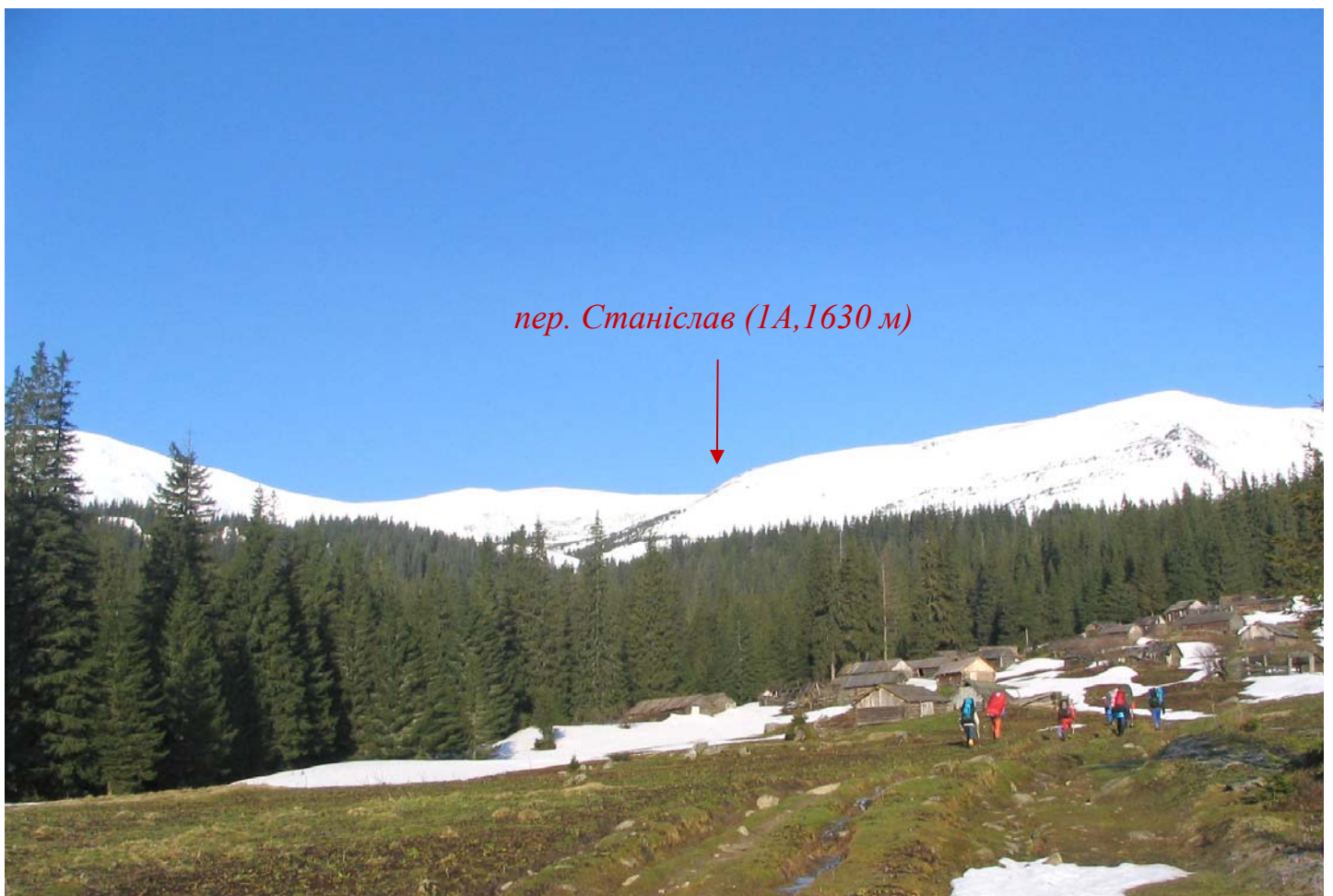


Фото 1.2.1.2. перевал Станіслав (1А) з полонини Крачунеска. Фото від 01.05 2005 7:22.

1.2.2. Перевал Туристів (1Б, 1700 м).

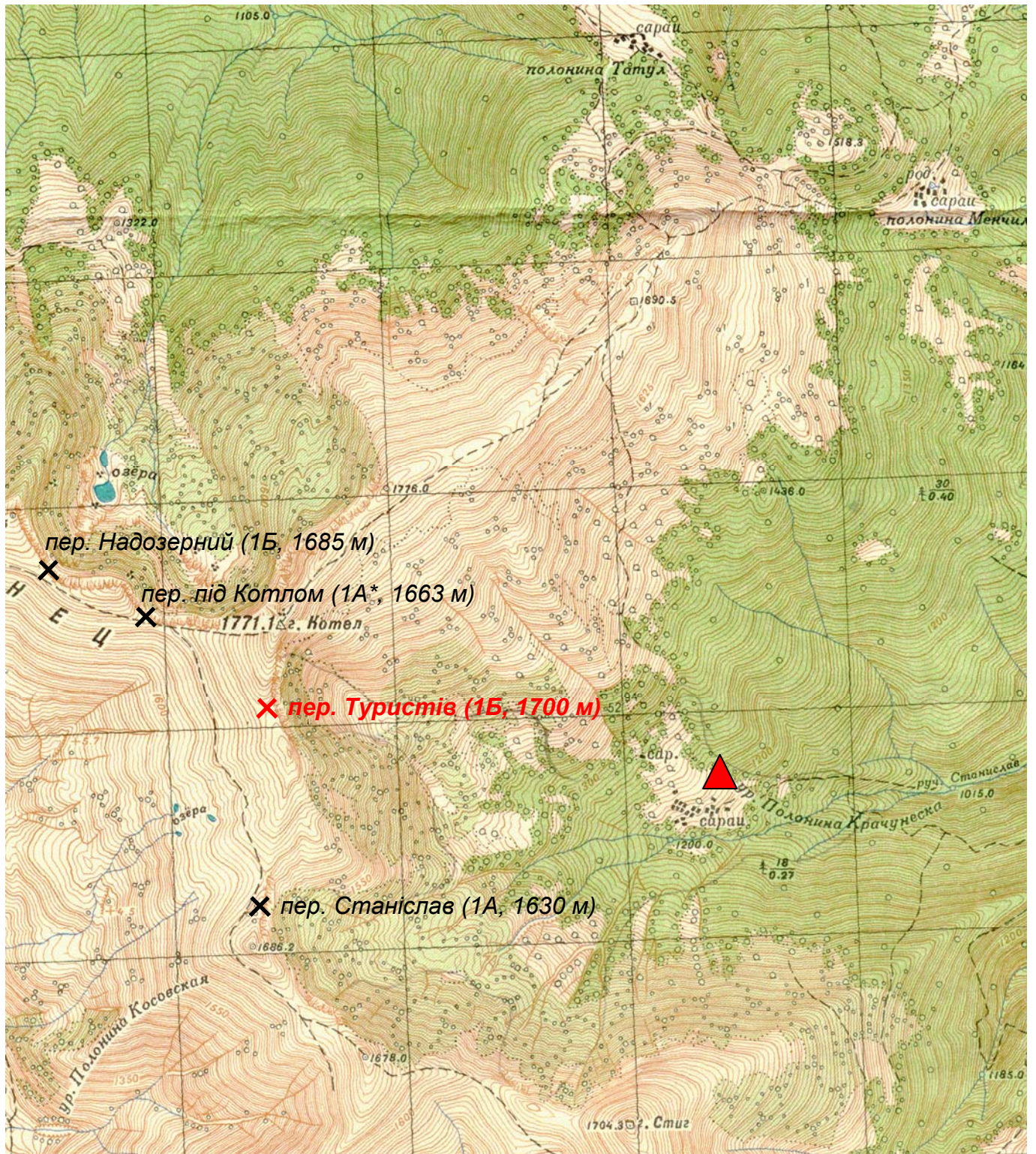




Фото 1.2.2.1. перевал Туристів (1Б) з полонини Крачунеска. Фото від 01.05.2004 17:34.

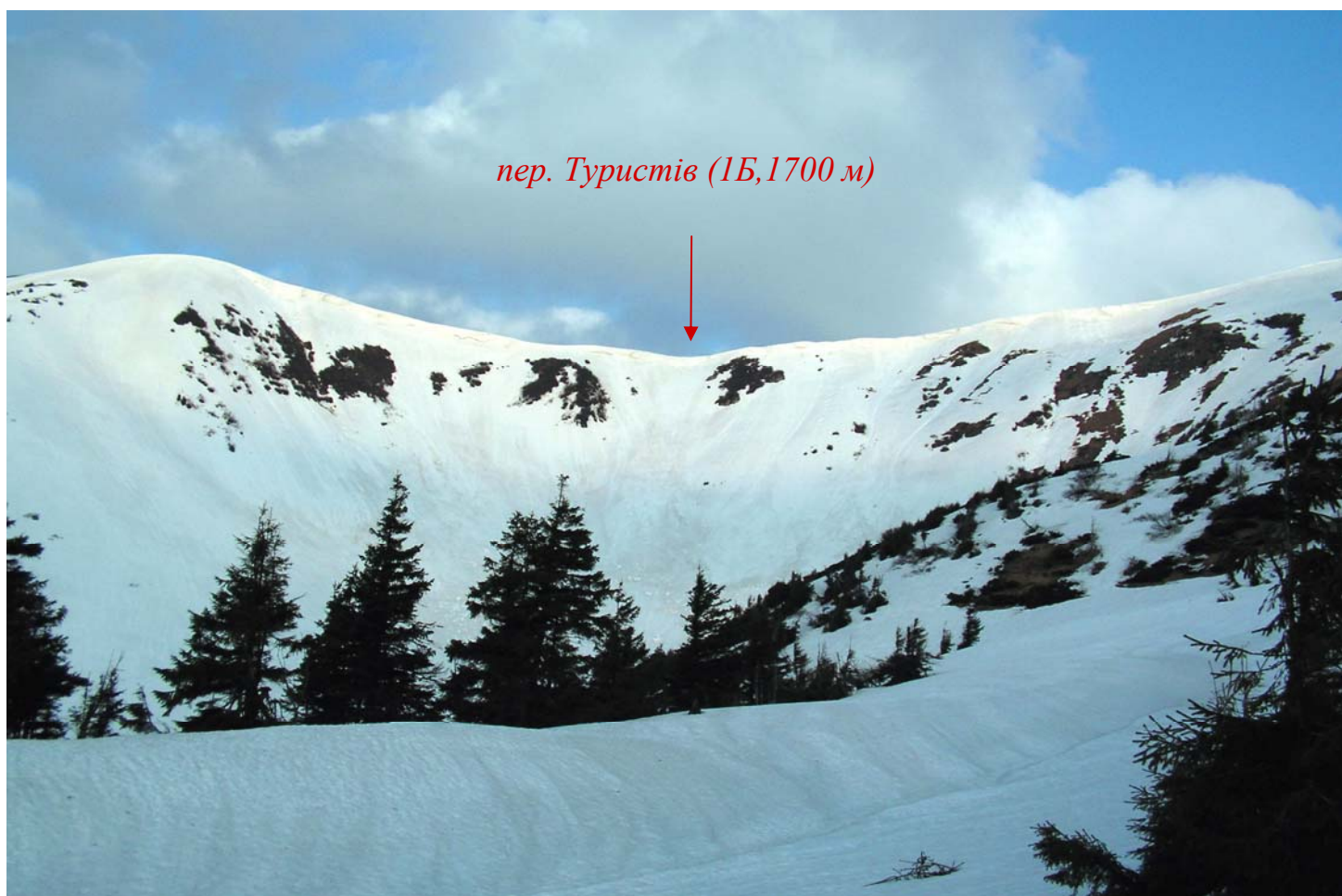


Фото 1.2.2.2. перевал Туристів (1Б) з боку ущ. Станіслав. Фото від 30.04 2006 6:58.



Фото 1.2.2.3. Перевальний зліт пер. Туристів (1Б) з боку ущ. Станіслав. Фото від 29.04.2007 6:39.



Фото 1.2.2.4. Сідловина пер. Туристів (1Б) з боку пол. Урда (ущ. р.Косівська). Фото від 26.01.2009 15:36.

1.2.3. Перевал під Котлом (1А*, 1663 м).

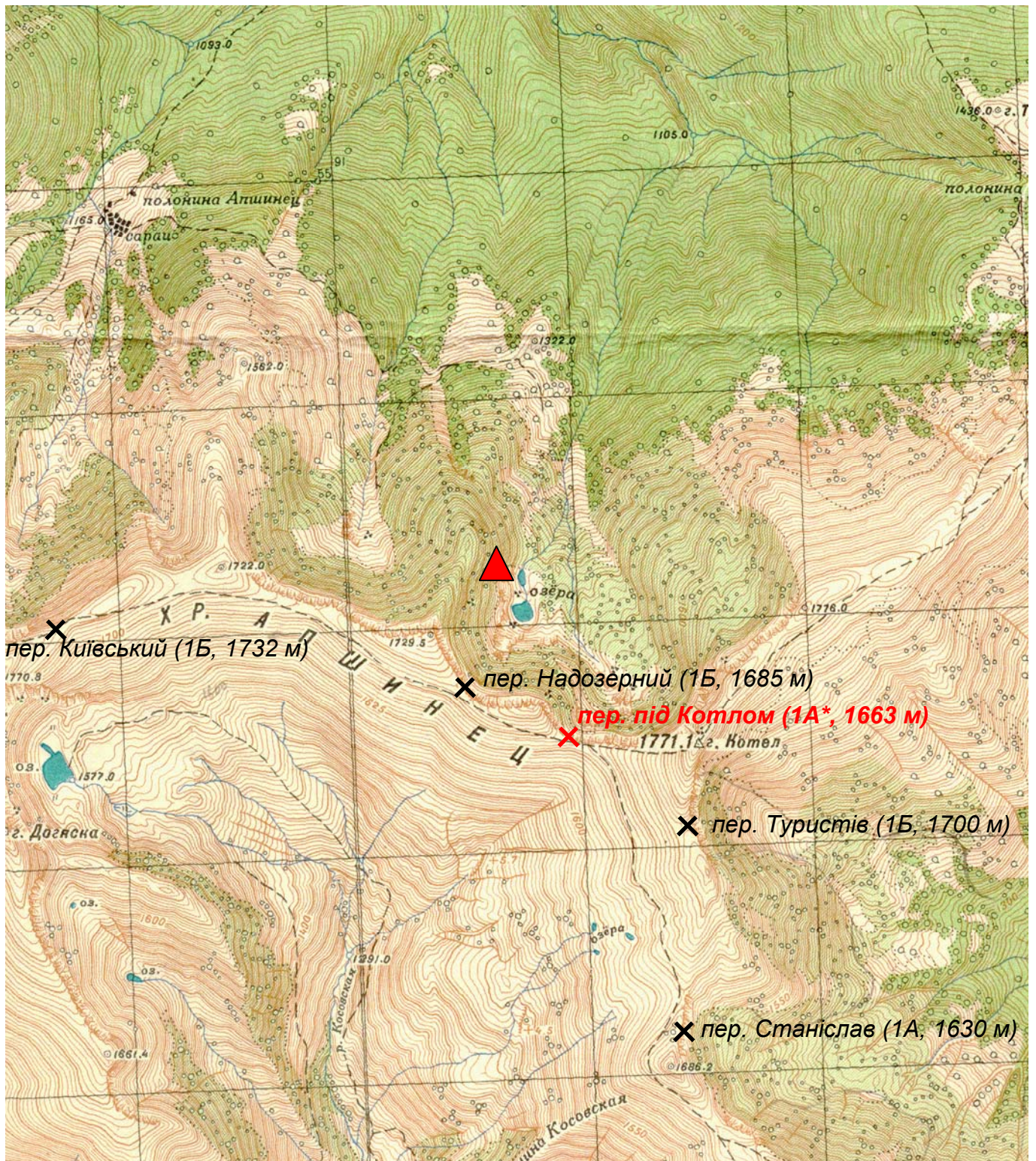




Фото 1.2.3.1. перевал під Котлом (1А*) з боку ущ. Апшинець, з тераси нижче оз. Ворожеске.
Фото від 02.05.2004 13:42.



Фото 1.2.3.2. перевальний зліт пер. під Котлом (1А*) з перевального цирку з боку ущ. Апшинець.
Фото від 01.05 2006 09:13

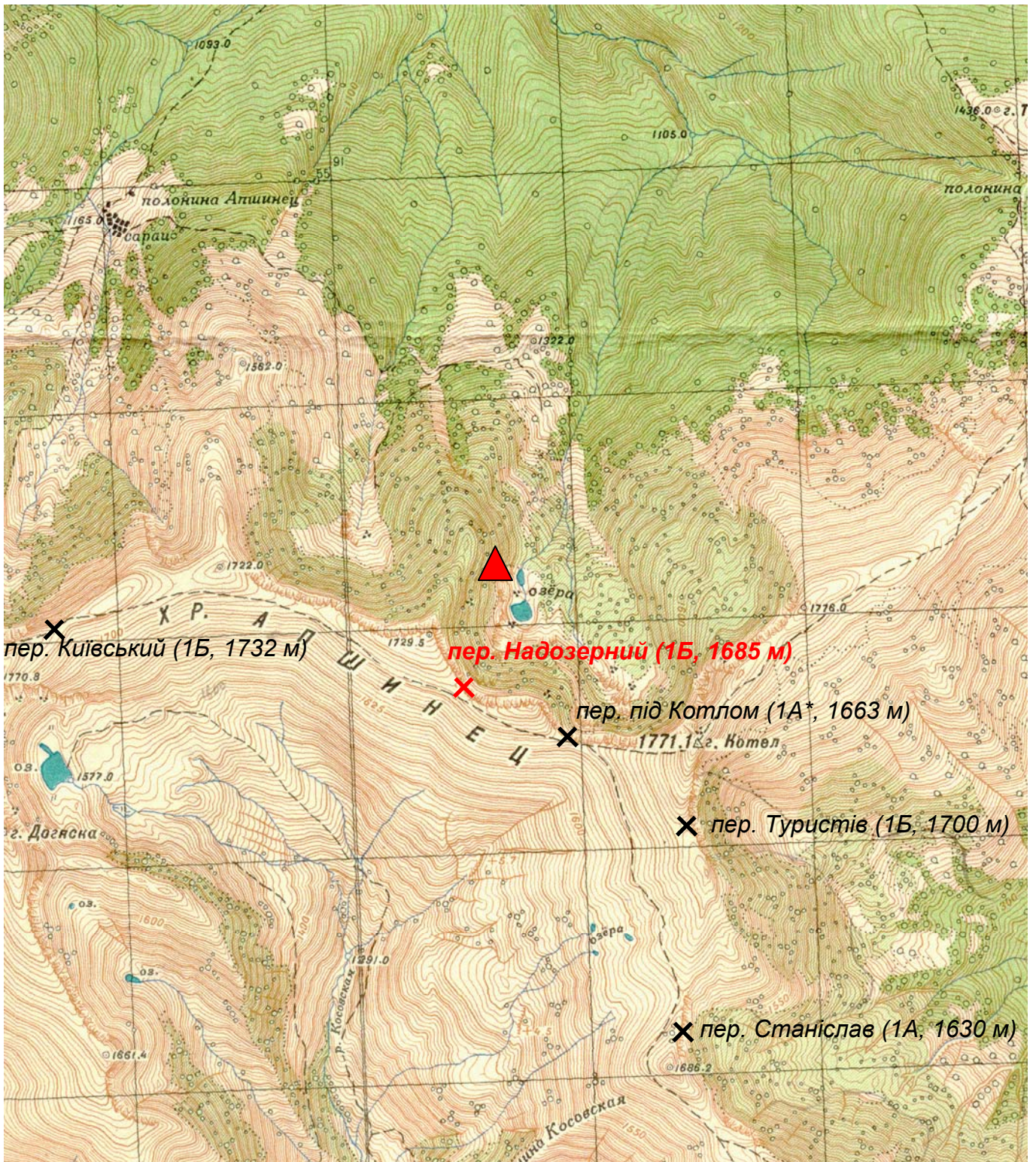


Фото 1.2.3.3. Сідловина пер. під Котлом (1А*) зі схилів г. Котел. Фото від 01.05.2005 11:46.



Фото 1.2.3.4. Пер. під Котлом з хр. Догяска. Фото від 03.05.2006 05:11.

1.2.4. Перевал Надозерний (1Б, 1685 м).



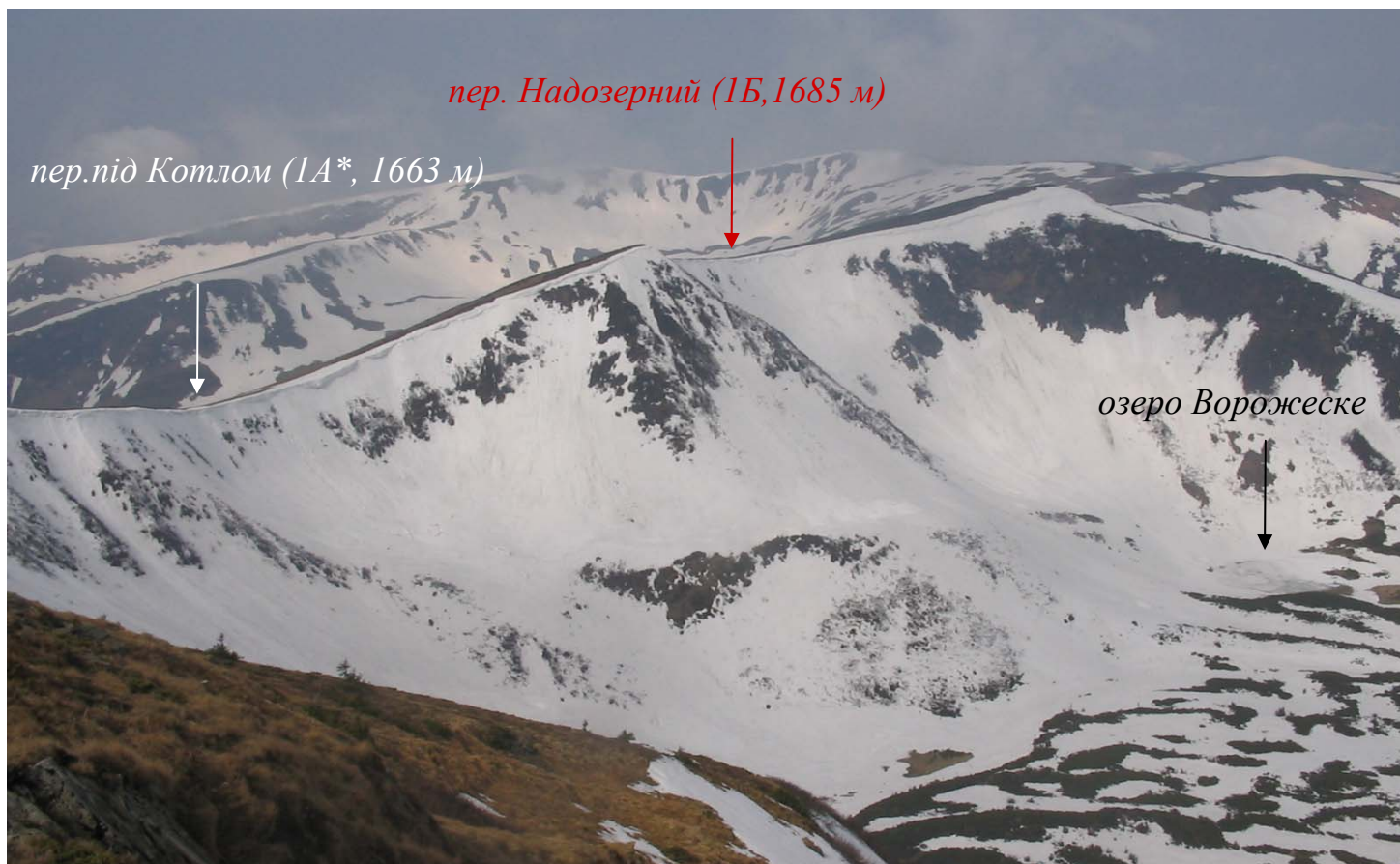


Фото 1.2.4.1. Перевал Надозерний (1Б) з відрогу г. Котел. Фото від 02.05.2004 12:29.



Фото 1.2.4.2. Перевал Надозерний (1Б) від озера Ворожеске. Фото від 02.05 2004 12:34.

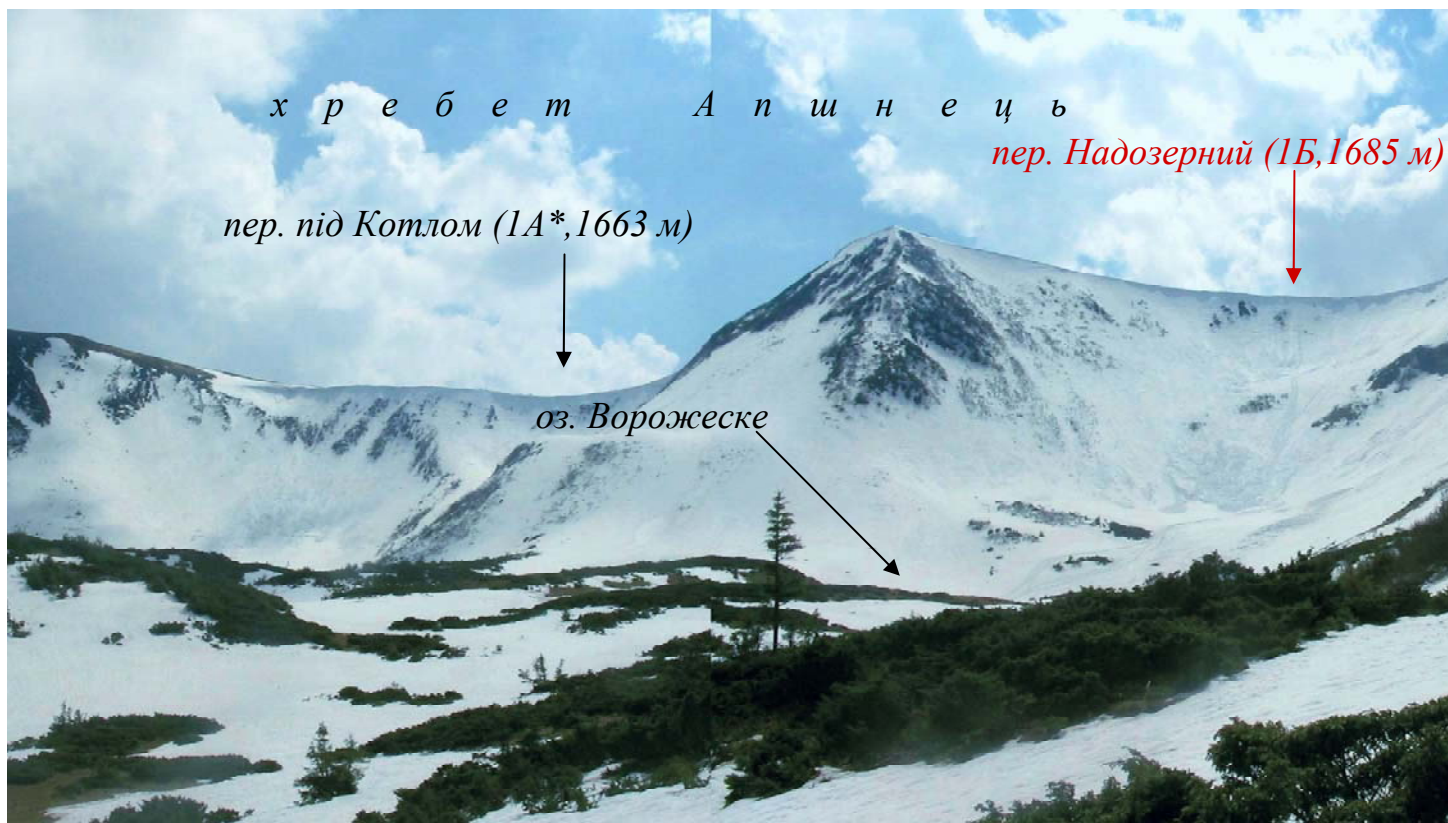


Фото 1.2.4.3. Пер. Надозерний (1Б) з тераси нижче оз. Ворожеске. Фото від 02.05.2004 13:42.

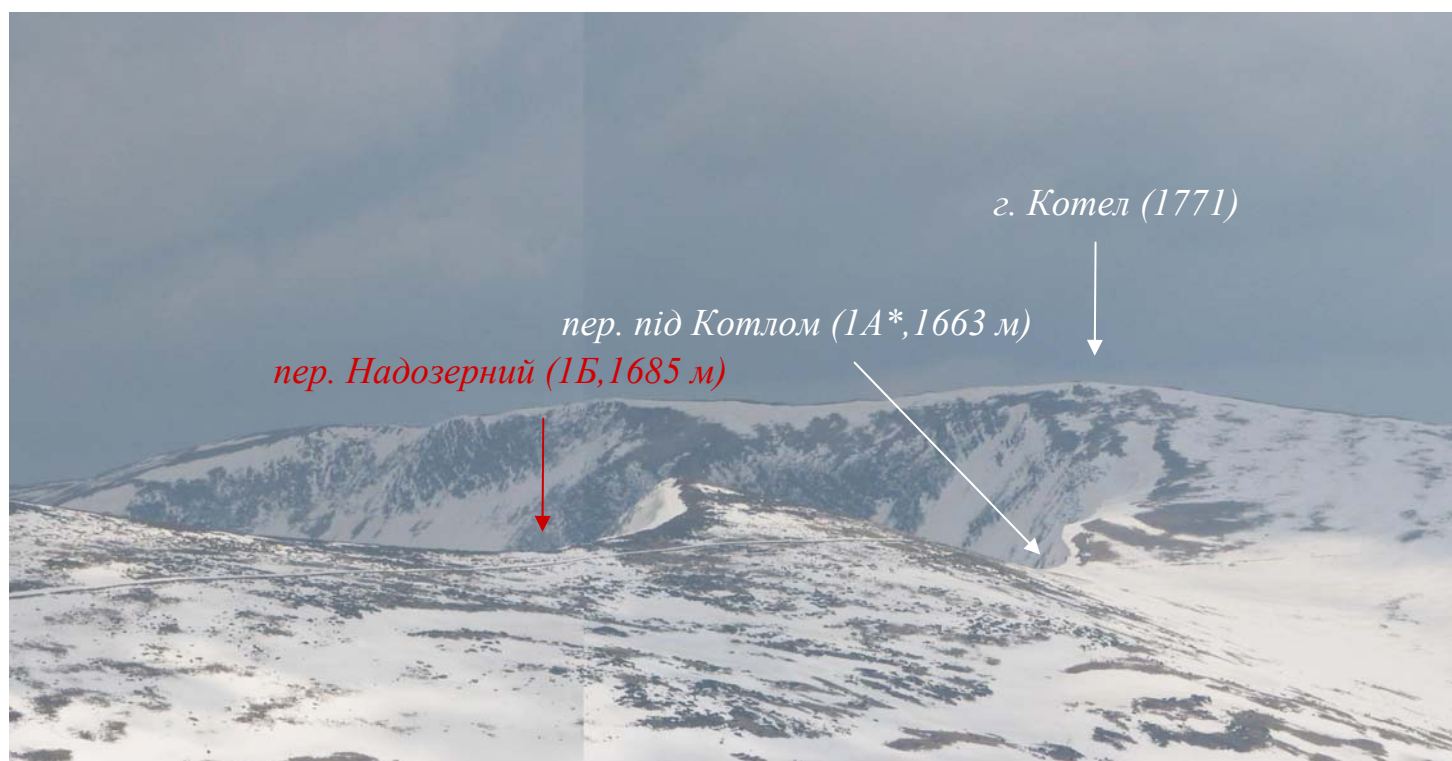


Фото 1.2.4.4. Сідловина пер. Надозерний (1Б) з хр. Догяска. Фото від 2.05.2005 12:19.

1.3 хребет Свидовець

1.3.1. Перевал Київський (1Б, 1732 м).





Фото 1.3.1.1. перевал Київський (1Б) з боку ущ. Апшинець з тераси нижче озера.
Фото від 01.05.2005 17:34.



Фото 1.3.1.2. перевал Київський (1Б) з боку ущ. Апшинець з тераси вище озера.
Фото від 02.05 2005 08:58.



Фото 1.3.1.3. Перевальний зліт пер. Київський (1Б) з боку ущ. Апшинець. Фото від 03.05.2006 09:47.



Фото 1.3.1.4. Спуск з пер. Київський (1Б) в бік ущ. Апшинець. Фото від 03.05.2006 08:18

1.3.2. Перевал Свидовецький вузловий (1Б, 1675 м).



1.3.3. Перевал Свидовецький надозерний (1Б, 1633 м).





Фото 1.3.3.1. перевал Свидовецький надозерний (1Б) від оз. Апшинець. Фото від 03.05.2004 12:15.



Фото 1.3.3.2. Перевальний зліт пер. Свидовецький надозерний (1Б) з боку оз. Апшинець (ущ. Апшинець). Фото від 03.05 2006 15:38.



Фото 1.3.3.3. Вихід на перевальну сідловину пер. Свидовецький надозерний (1Б) з боку ущ. Апшинець.
Фото від 04.05.2006 04:52.

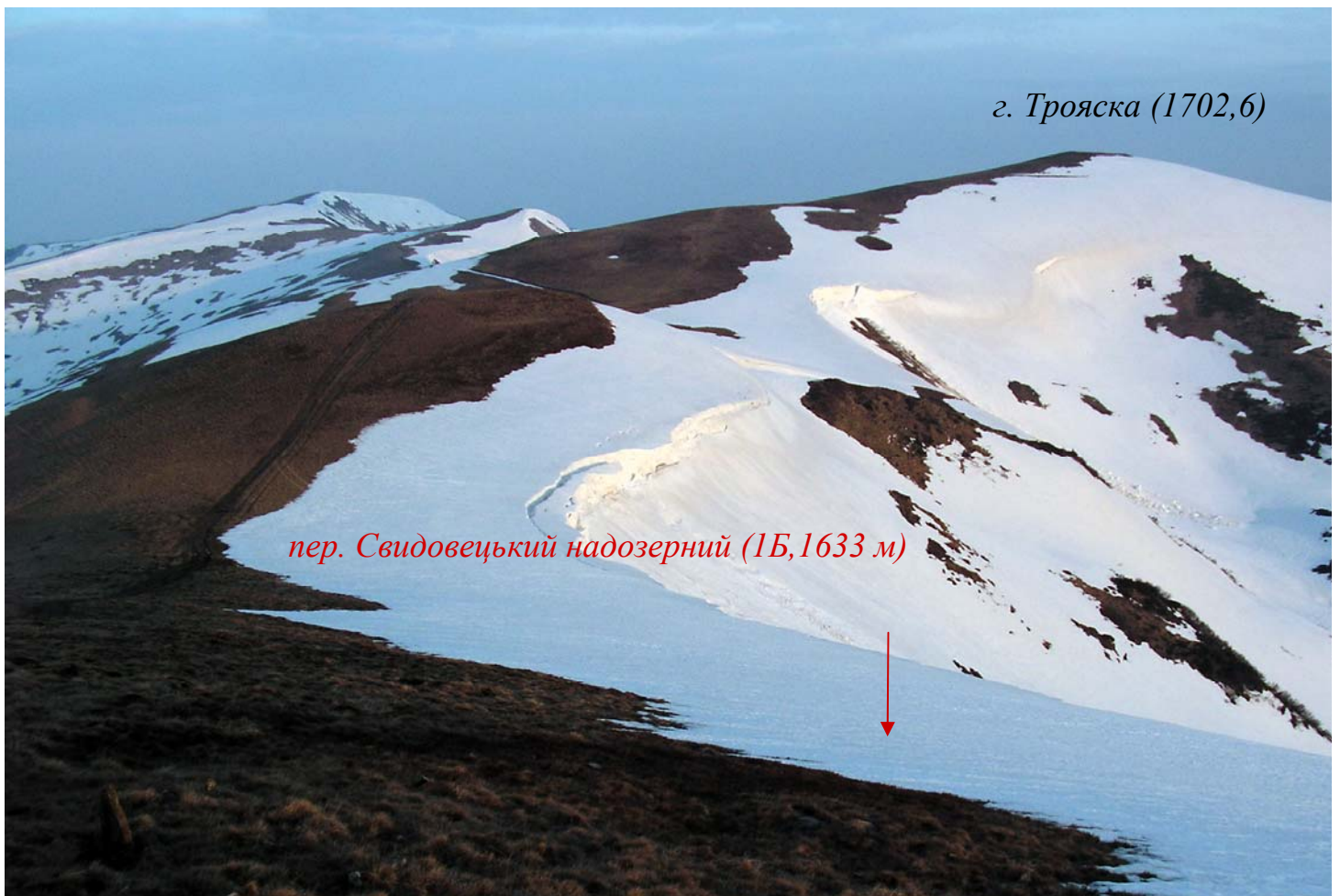


Фото 1.3.3.4. Сідловина пер. Свидовецький надозерний (1Б). Фото від 04.05.2006 05:39.

1.3.4. Перевал Свидовецький центральний (1А, 1632 м).



1.3.5. Перевал Турбатський головний (1А, 1635 м).



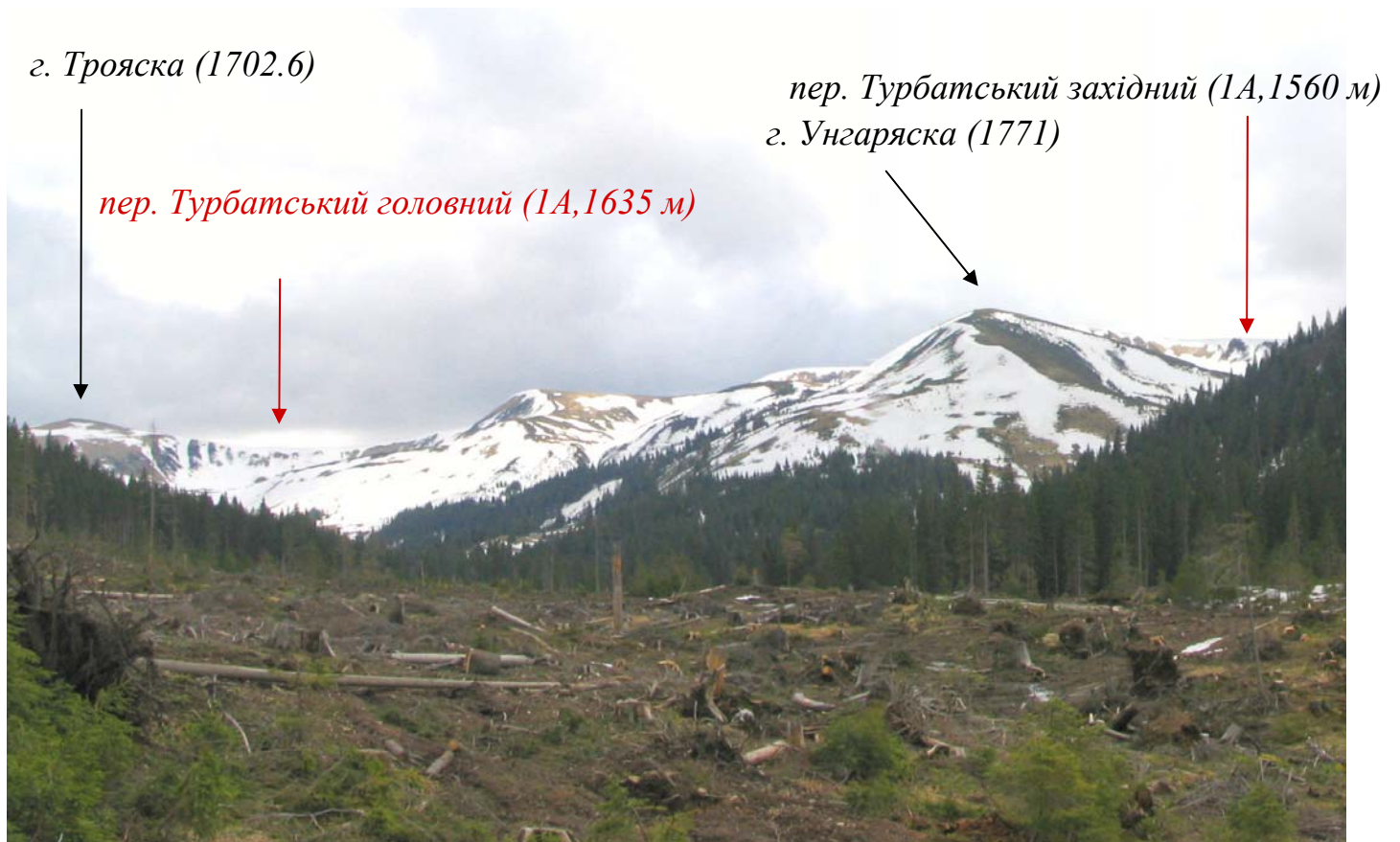


Фото 1.3.6.1 Перевали верхів'я Турбату через Свидовецький хребет. Фото від 06.05.2005 14:51.



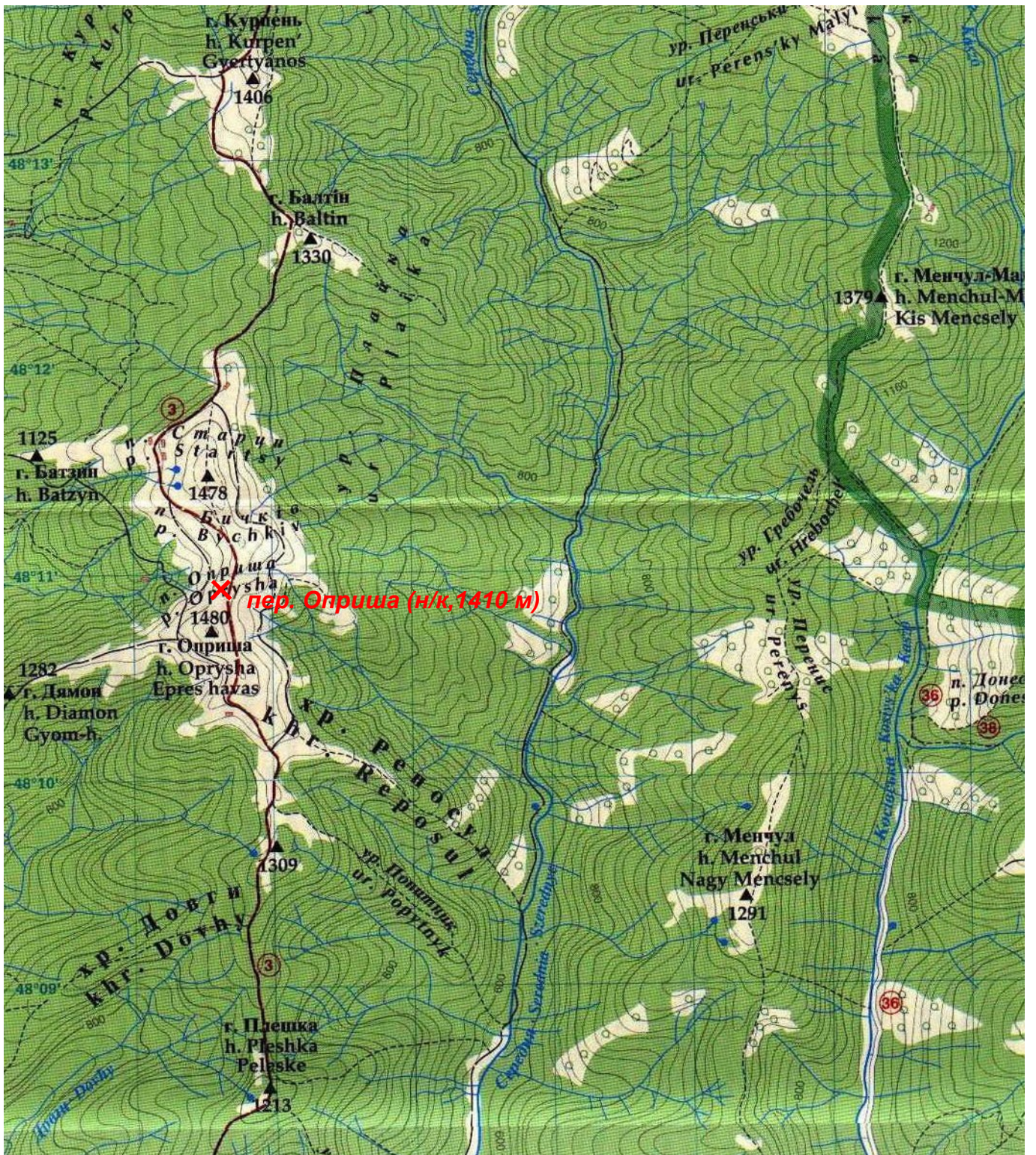
Фото 1.3.6.2. Перевал Турбатський головний (1А) з ур. Турбатська полонина. Фото від 04.05.2004 12:19.

1.3.6. Перевал Турбатський західний (1А, 1560 м).



1.4 південні відроги хребта Свидовець

1.4.1. Перевал Оприша (н/к, 1410 м).



1.4.2. Перевал Туманный (1А, 1344 м).



1.4.3. Перевал Догяска (1А*, 1725 м).



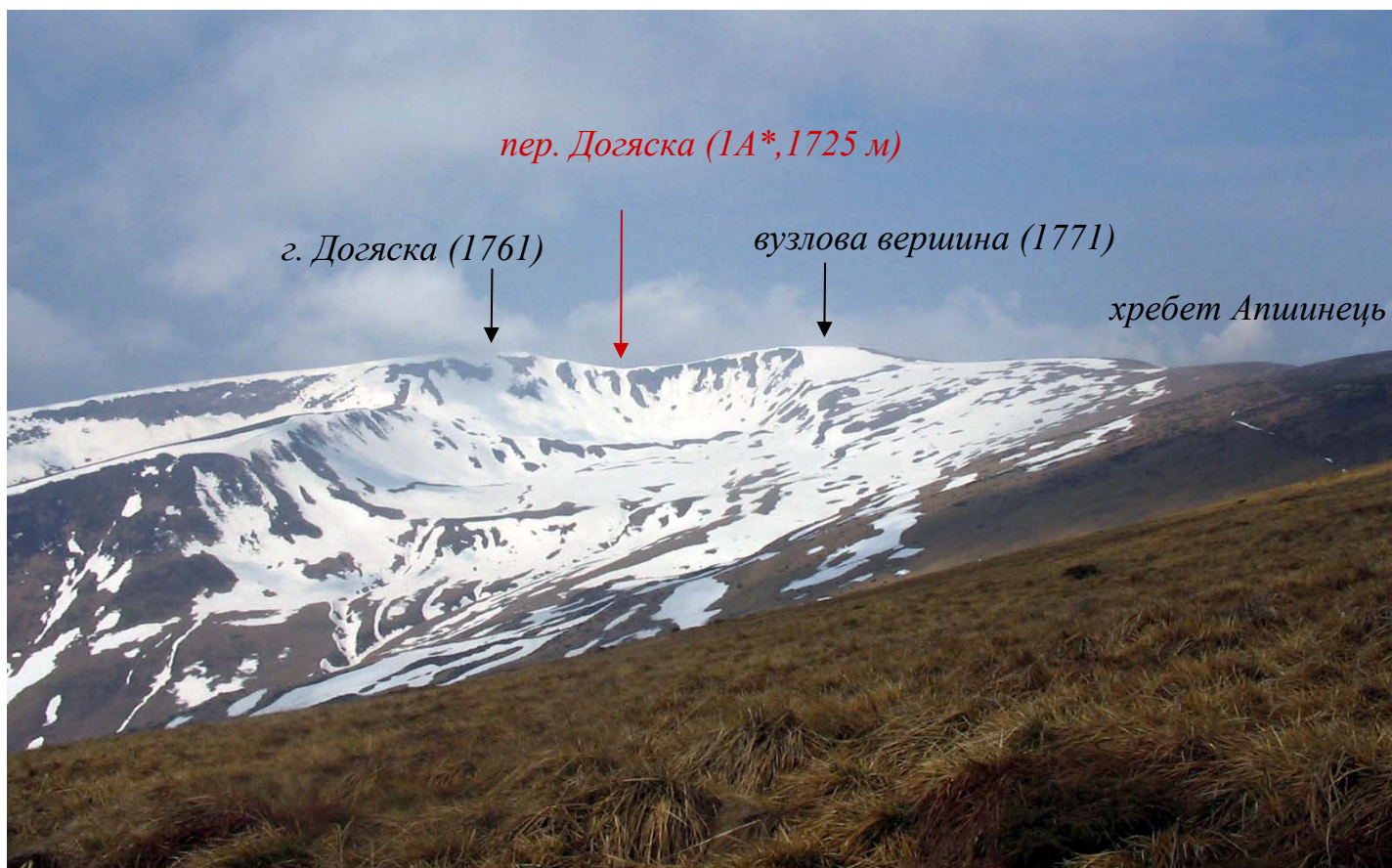


Фото 1.4.3.1 Перевал Догяска (1А*) з хр. Апшинець від г. Котел. Фото від 02.05.2004 10:54.

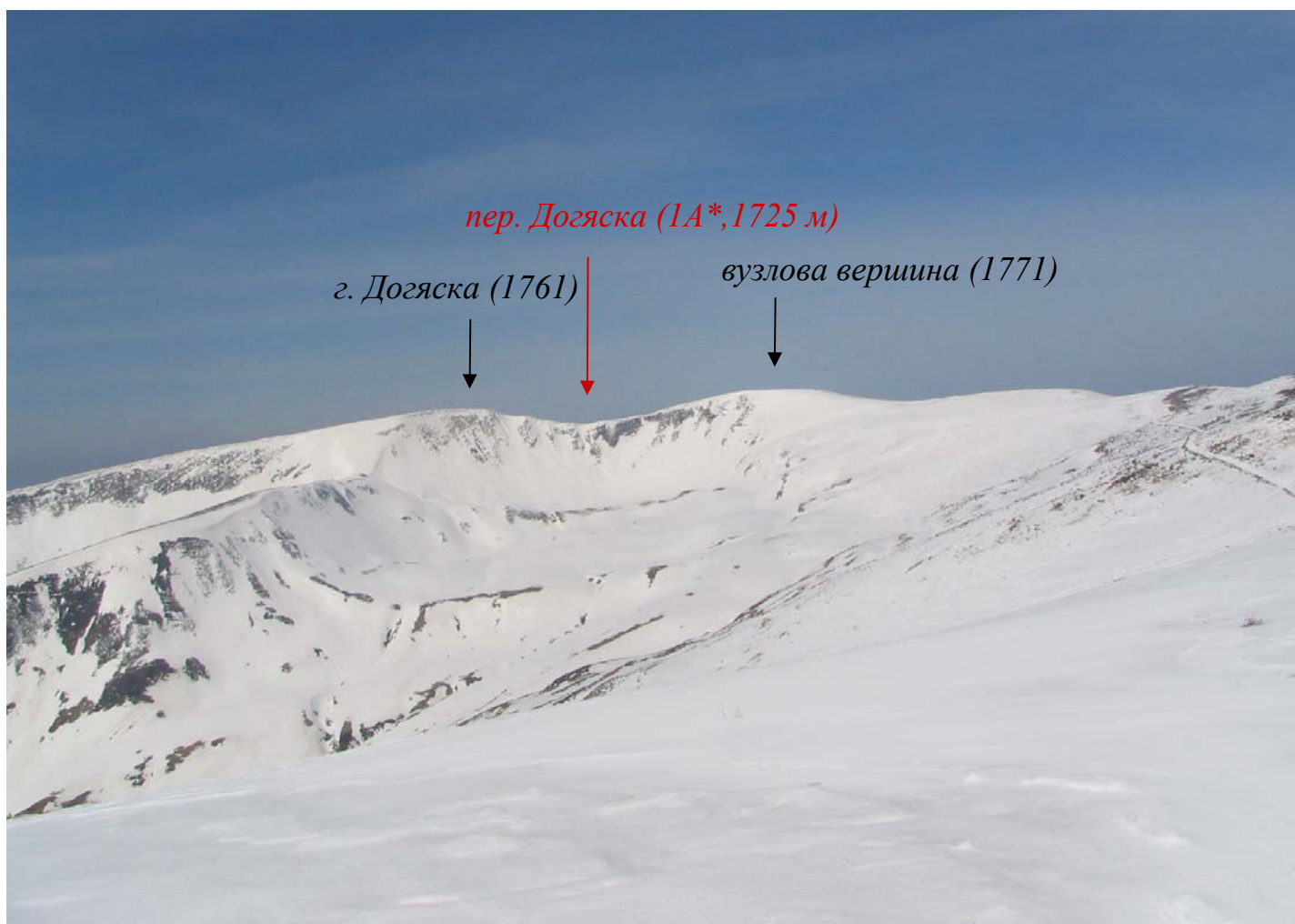


Фото 1.4.3.2. Перевал Догяска (1А*) з хр. Апшинець від г. Котел. Фото від 01.05.2005 11:31.

пер. Догяска (1А, 1725 м)*



Фото 1.4.3.3. Перевал Догяска (1А*) від озера Догяска. Фото від 03.05.2006 07:06.

г. Догяска (1761)

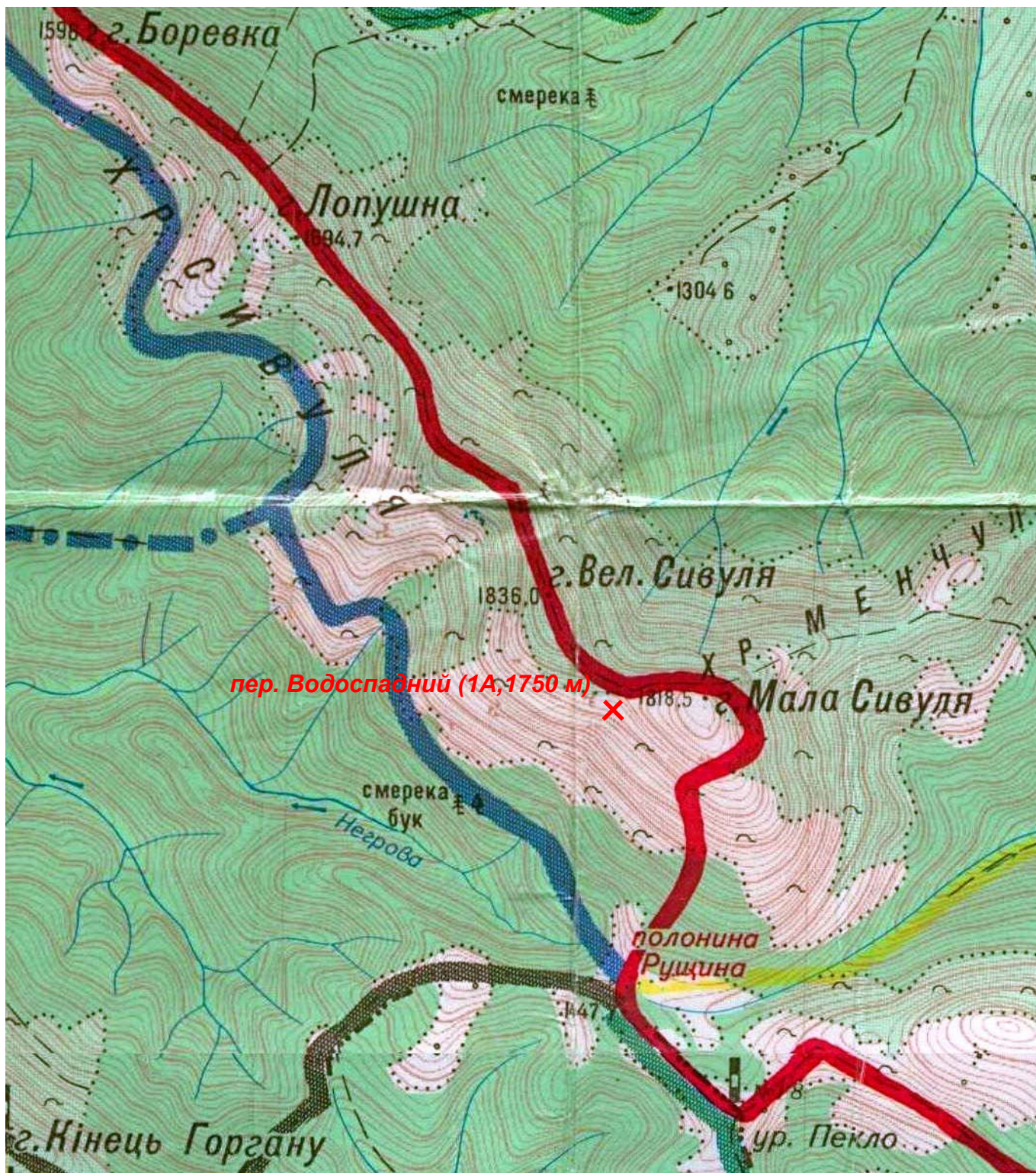


Фото 1.4.3.4. Сідловина пер. Догяска (1А*) з боку хр. Апшинець. Фото від 02.05.2005 13:36.

2. Горгани

2.1. Масив Сивулі

2.1.1. Перевал Водоспадний (1А, 1750 м).



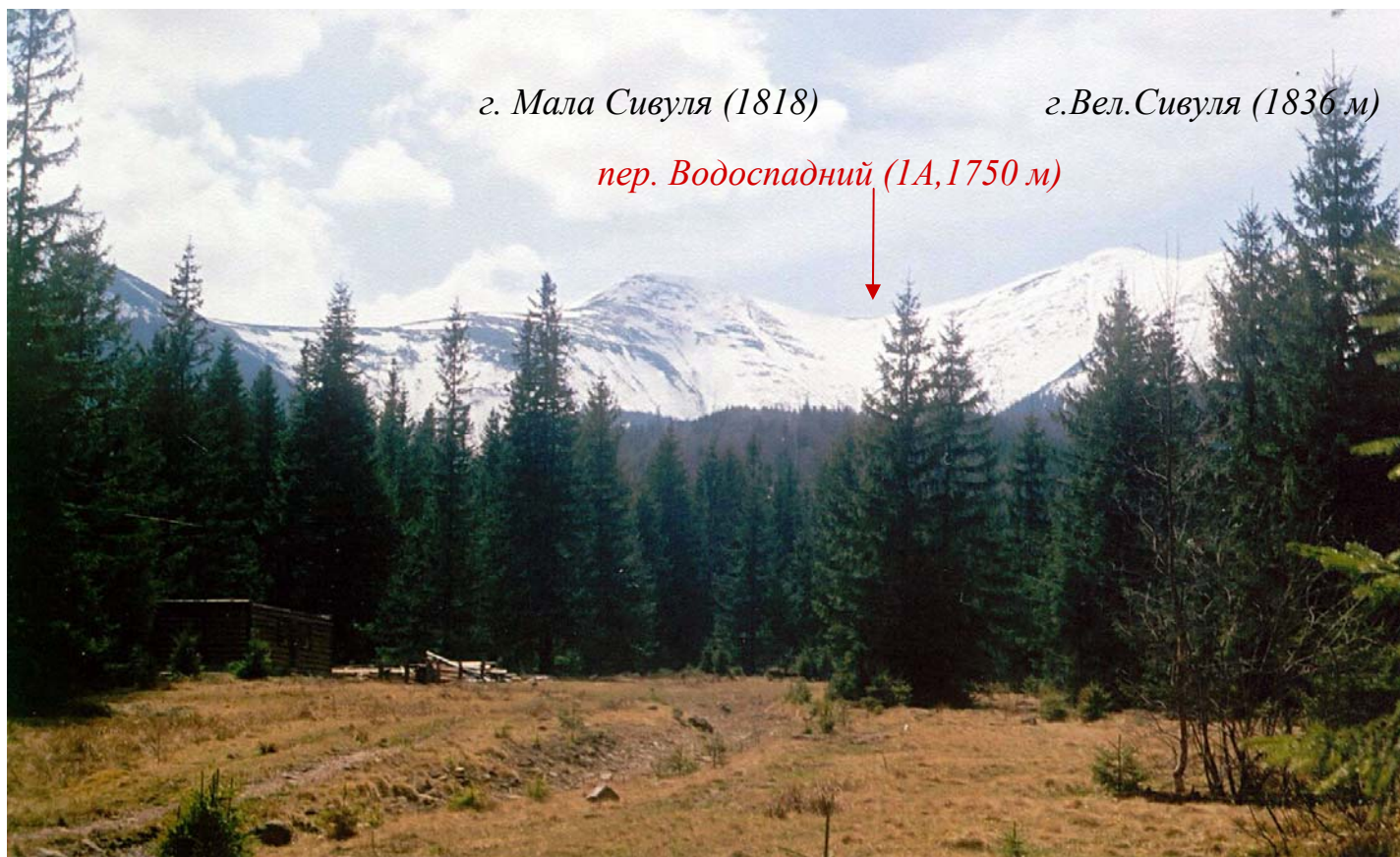


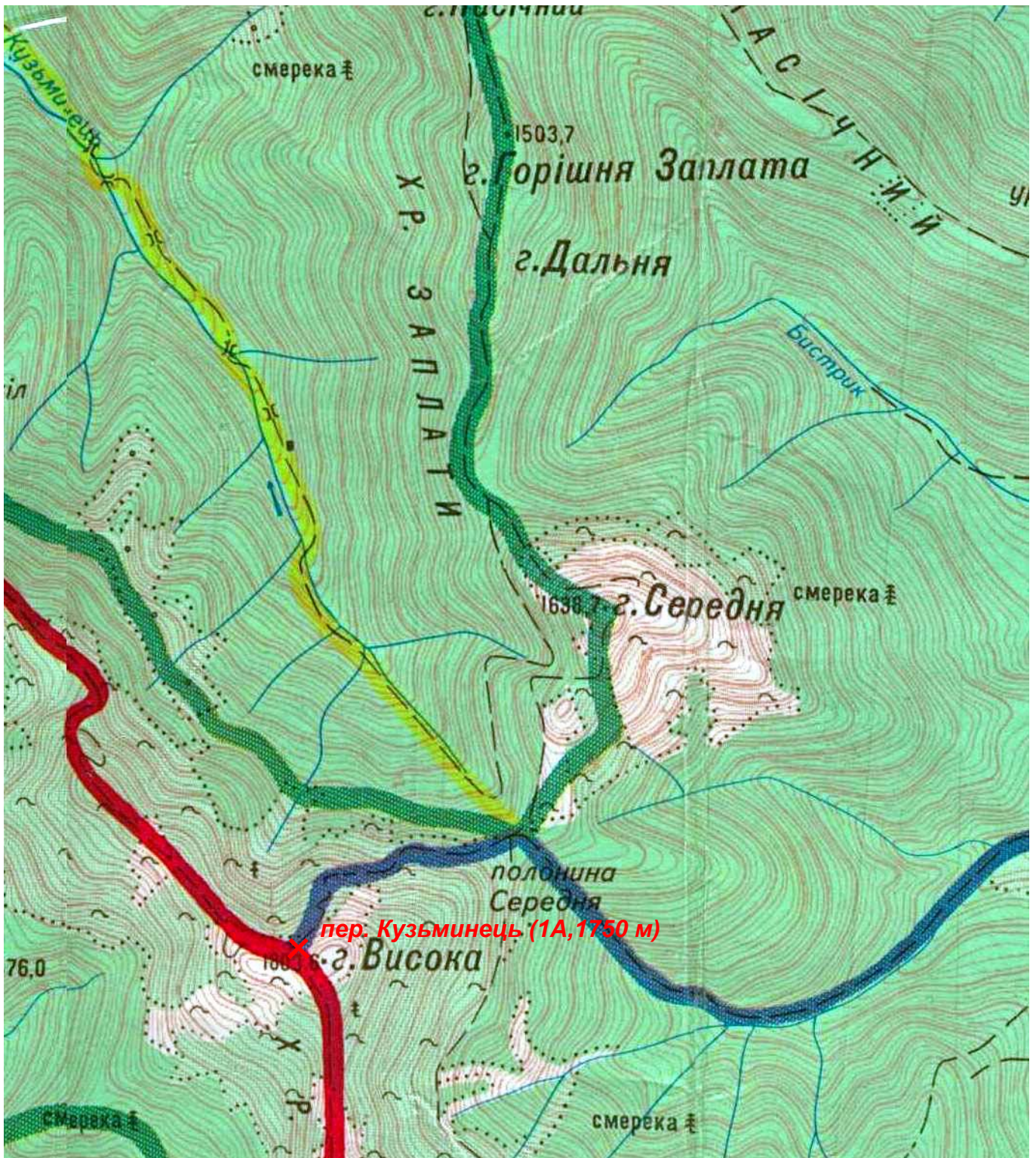
Фото 2.1.1.1. Перевал Водоспадний (1А) з ущелини р. Лопушна. Фото від 29.04.2003 14:06.



Фото 2.1.1.2. Перевальний зліт пер. Водоспадний (1А) з боку ущ. р. Лопушна.
Фото від 30.04.2003 08:43.

2.2. Масив Ігровець – Дальня

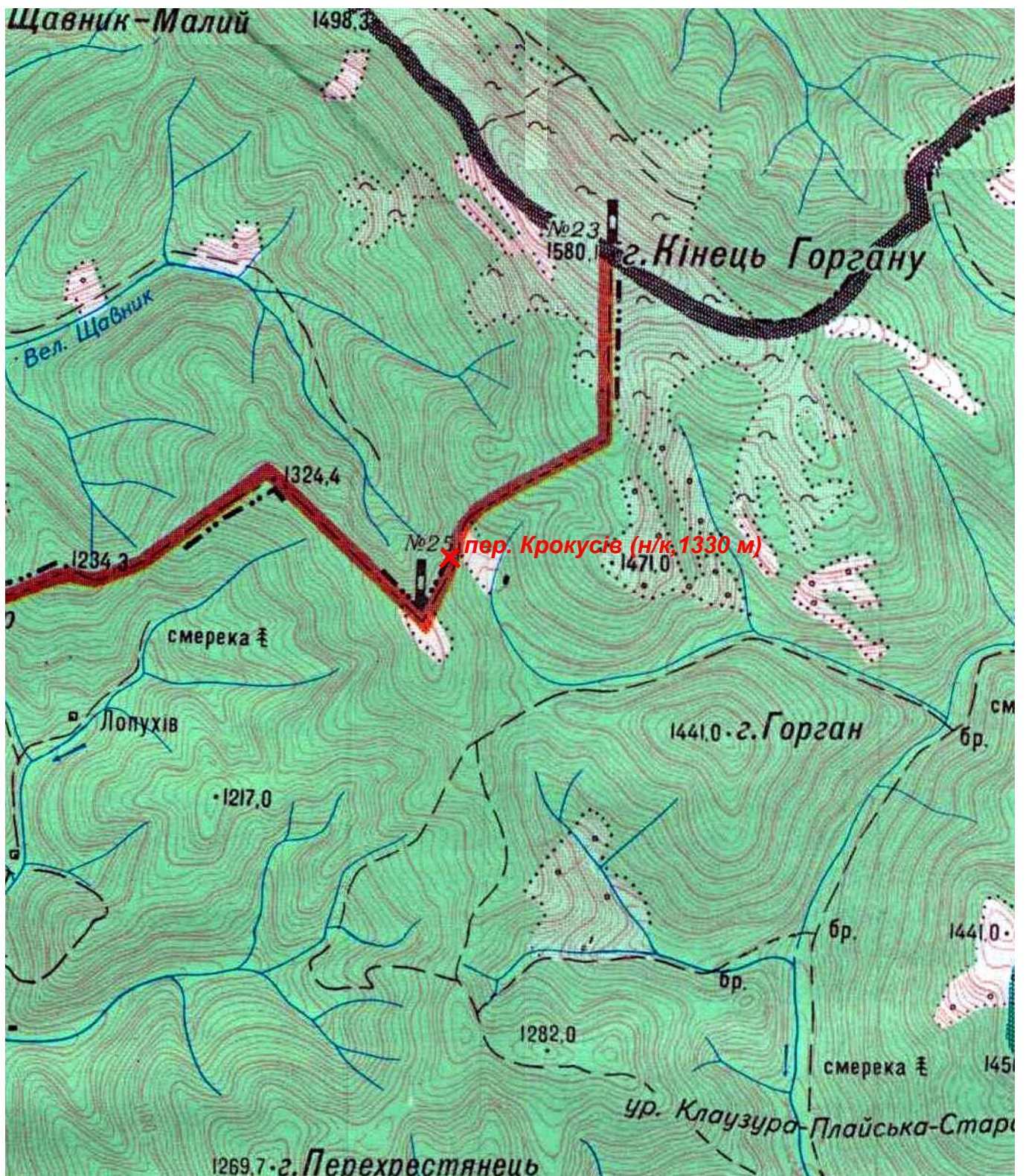
2.2.1. Перевал Кузьминець (1А, 1750 м).



2.3.1. Перевал Бертянка (1А, 1585 м).

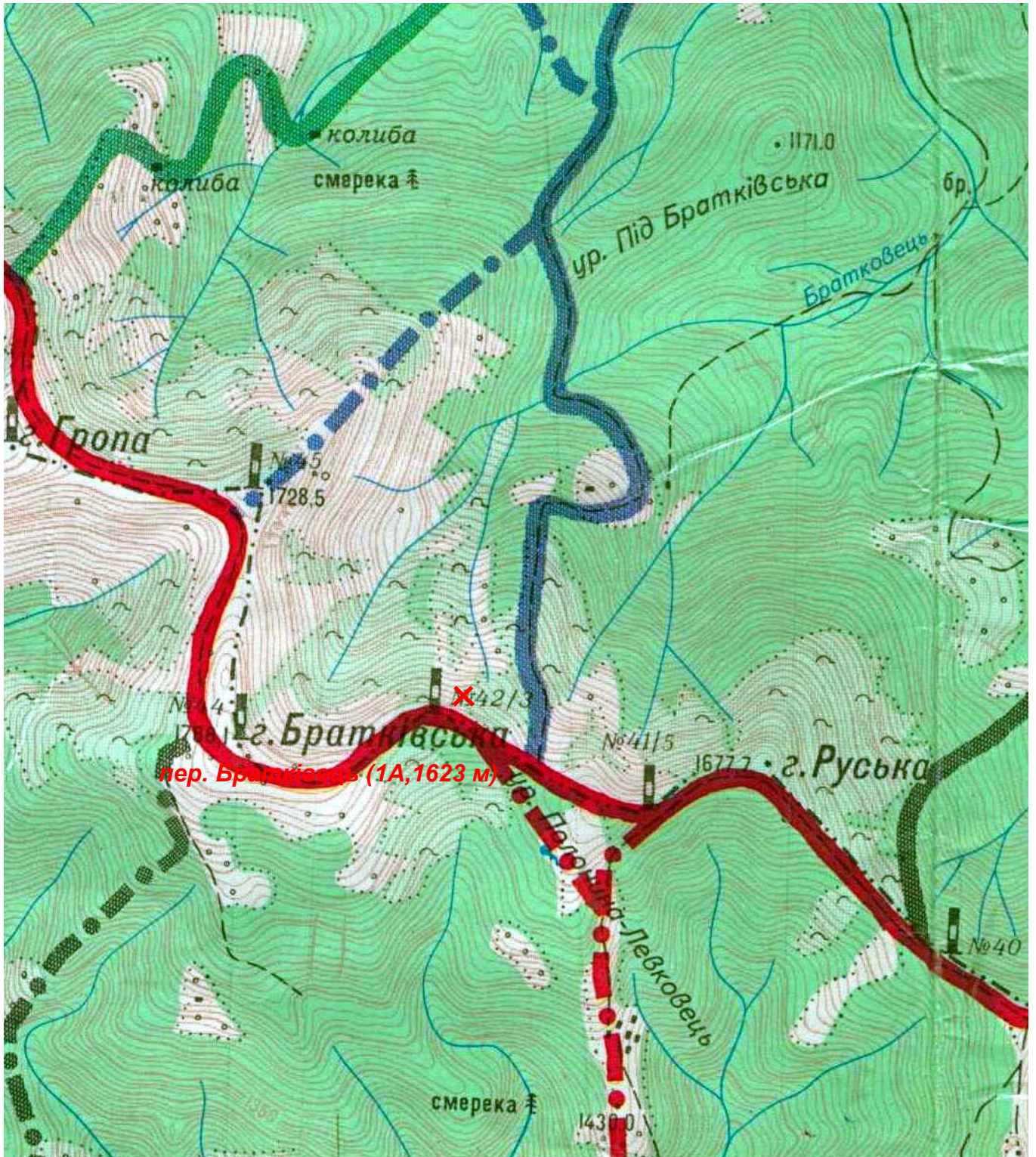


2.3.2. Перевал Крокусів (н/к, 1330 м).



2.4. Масив Чорна Клива – Дурня (хребет Чорні полонини)

2.4.1. Перевал Братківець (1А, 1623 м).



3. Черногора

3.1. Черногірський хребет

3.1.1. Перевал Дземброня-Чорногора (1А*, 1800 м).

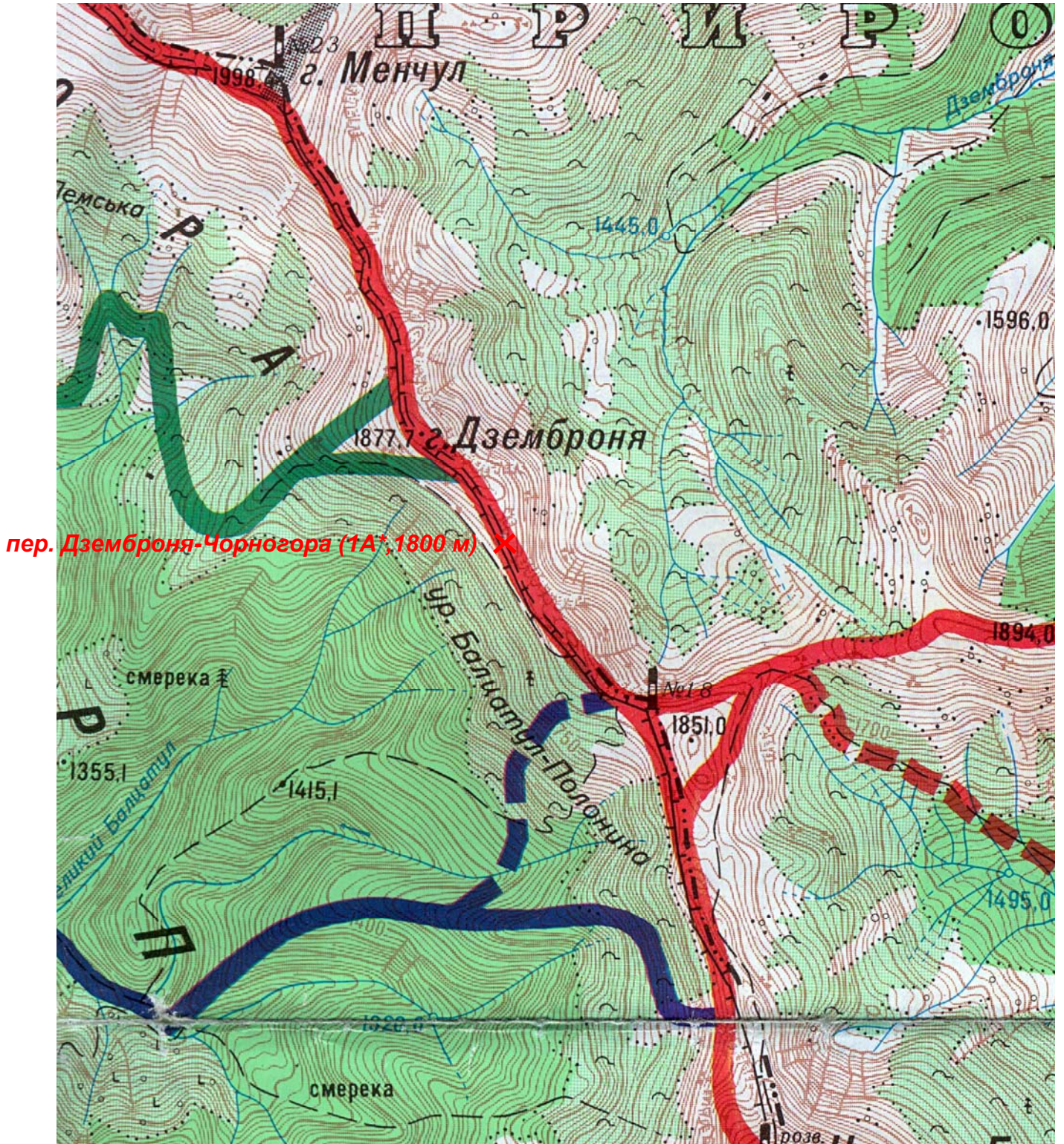




Фото 3.1.1.1. Перевал Дземброня-Чорногора (1А*) з полонини Чуфрова (ущ. Дземброня, хр. Степанець).
Фото від 30.04.2006 10:10.



Фото 3.1.1.2. Перевал Дземброня-Чорногора (1А*) з полонини Пильця (ущ. Дземброня).
Фото від 30.04.2008 17:53.

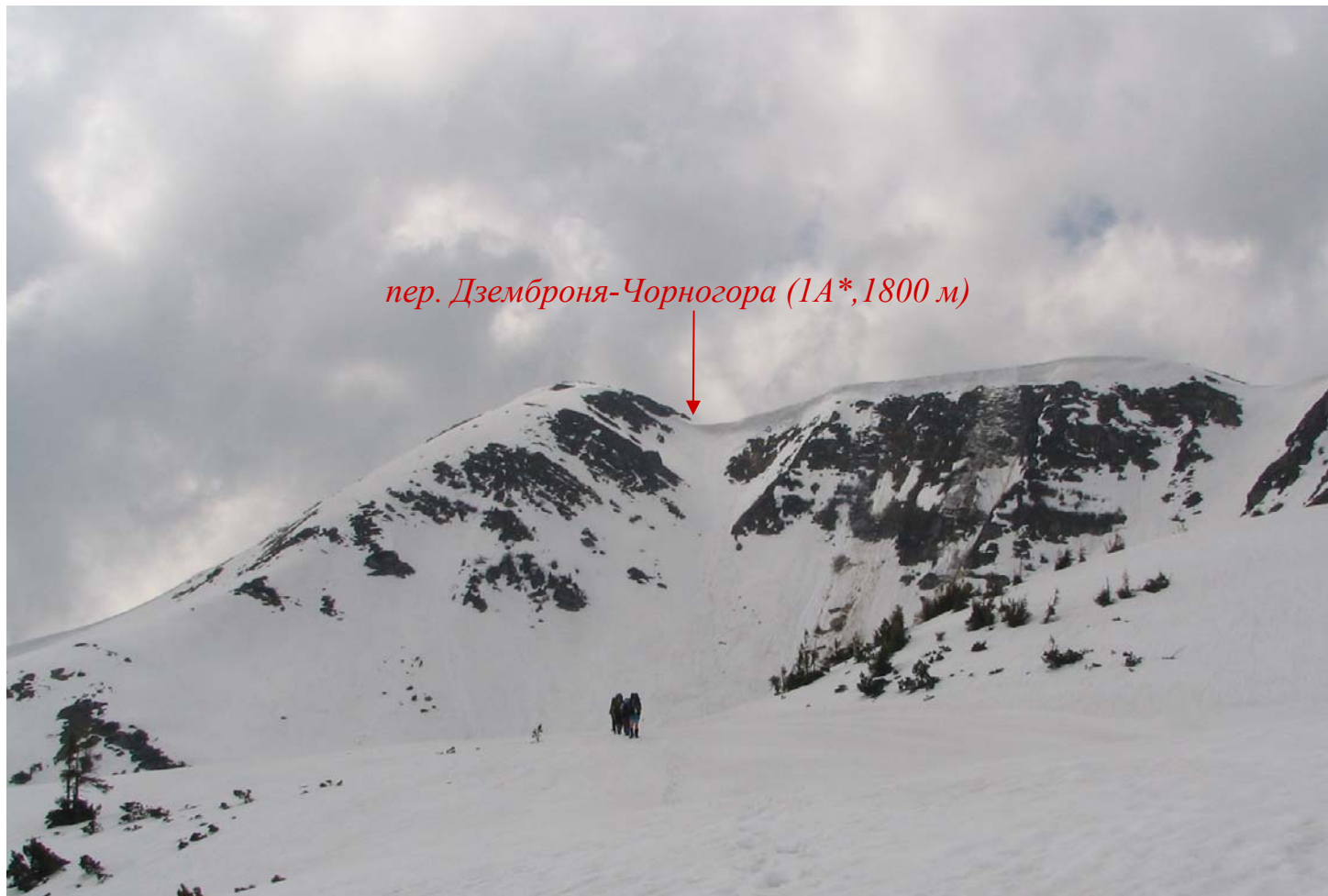
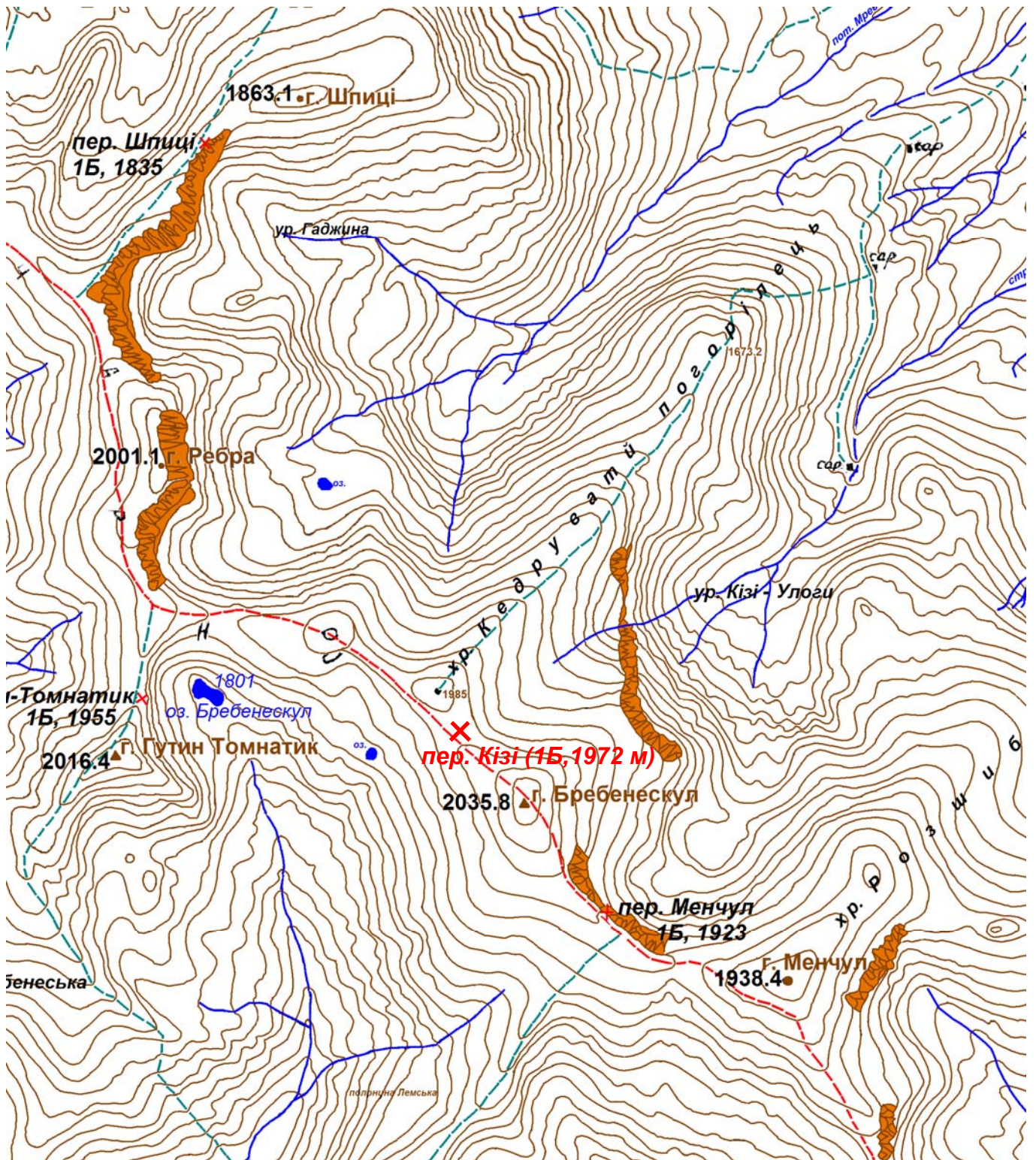


Фото 3.1.1.3. Перевальний зліт пер. Дземброня-Чорногора (1А*) з боку ущ. Дземброня.
Фото від 30.04 2008 11:56.



Фото 3.1.1.4. Верхня частина перевального зльоту пер. Дземброня-Чорногора (1А*) з боку ущ. Дземброня.
Фото від 30.04.2006 12:25.

3.1.2. Перевал Кізі (1Б, 1972 м).



3.1.3. Перевал Менчул (1Б, 1923 м).

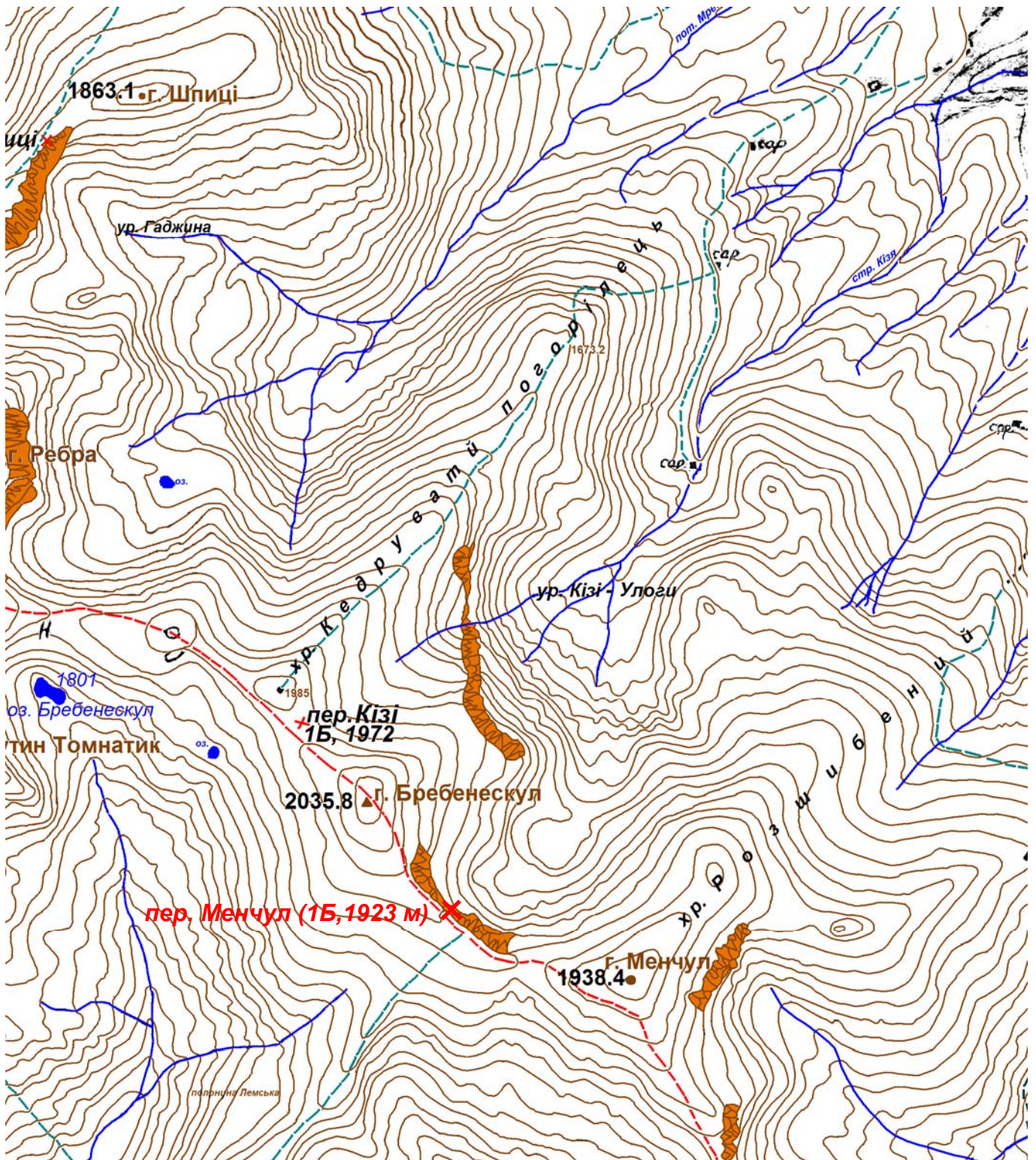




Фото 3.1.3.1. Перевал Менчул (1Б) з боку ур. Кізі-Увлоги. Фото від 05.05.2008 08:06.



Фото 3.1.3.2. Перевальний зліт пер. Менчул (1Б) з боку ур. Кізі-Увлоги (зум 12х).
Фото від 04.05.2007 18:13.



Фото 3.1.3.3. Підйом на пер. Менчул (1Б) з боку ур. Кізі-Увлуги. Фото від 01.05.2008 15:20.



Фото 3.1.3.4. Сідловина пер. Менчул (1Б). Фото від 04.05.2007 17:07.

3.1.4. Перевал Черногорський водоспадний (1Б, 1855 м).

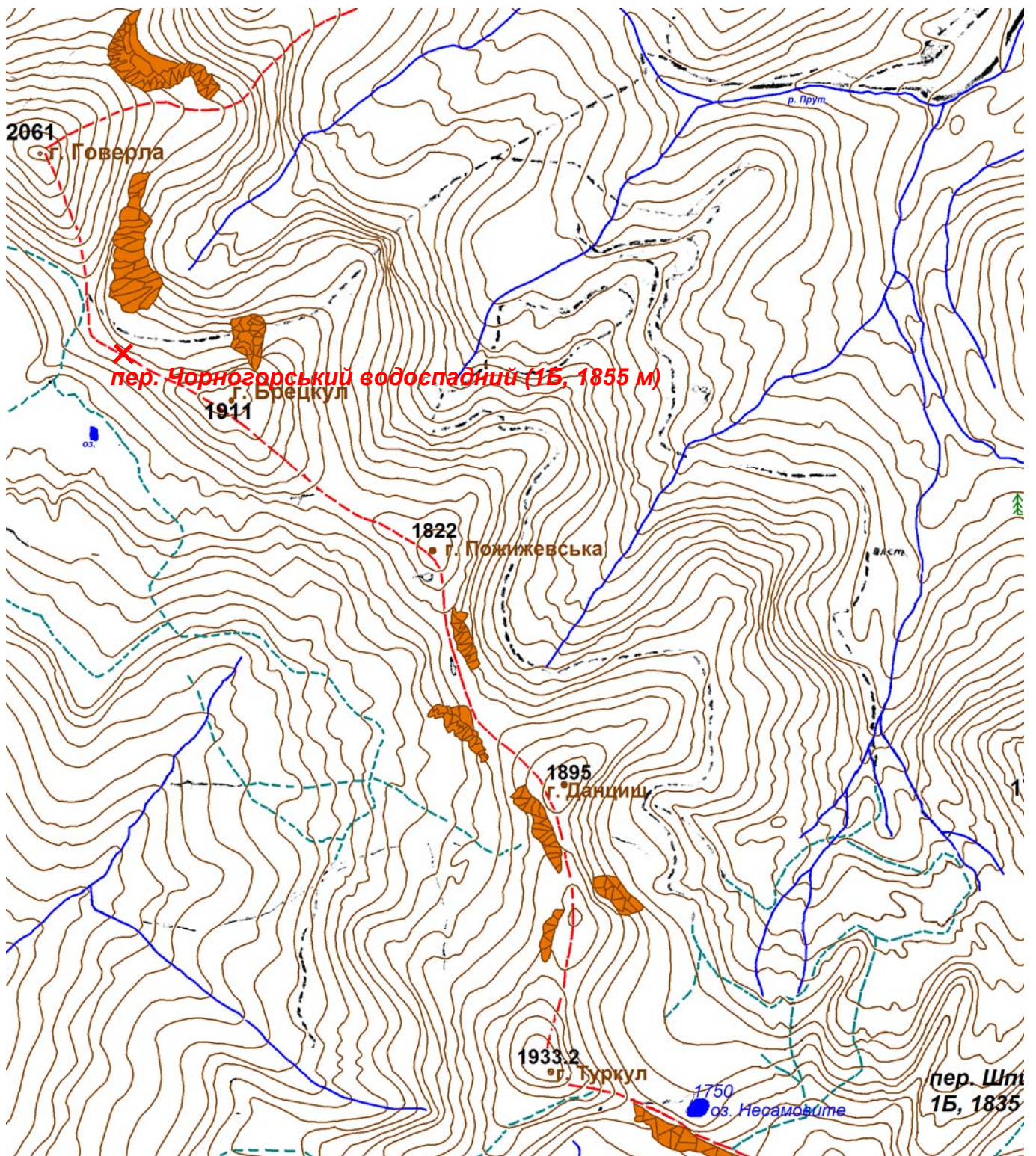




Фото 3.1.4.1. Перевал Черногорський водоспадний (1Б) з боку пол. Брескульської.
Фото від 03.05.2008 11:37.



Фото 3.1.4.2. Перевал Черногорський водоспадний (1Б) з боку ущ. р. Прут. Фото від 03.05.2008 12:34.

пер. Черногорський водоспадний (1Б, 1855 м)



Фото 3.1.4.3. Висяча долина над водоспадом з боку ущ. р. Прут. Фото від 03.05.2008 12:55.



Фото 3.1.4.4. Ділянка спуску з пер. Черногорський водоспадний(1Б) під висячою долиною. Район водоспаду. Фото від 03.05.2008 14:12.

3.1.5. Перевал Прикордонний (н/к, 1450 м).



3.1.6. Перевал Лемський (1А, 1801 м).

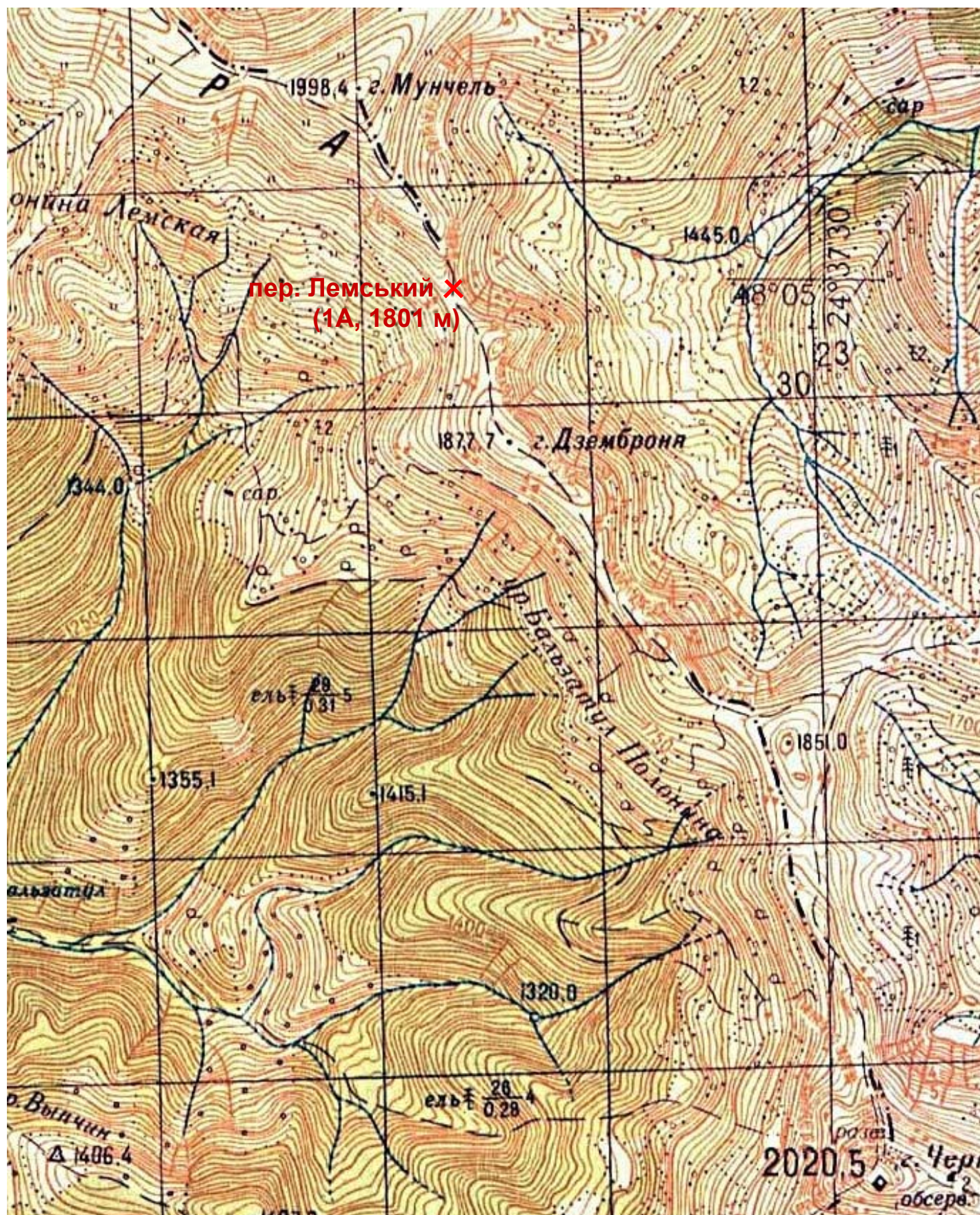




Фото 3.1.6.1. Перевал Лемський (1А) з боку ущ. Дземброня. Фото від 05.05.2009 19:51



Фото 3.1.6.2. Перевал Лемський (1А) з боку ущ. Дземброня. Фото від 30.04.2008 20:10.

пер. Лемський (1А, 1801 м)



Фото 3.1.6.3. Початок підйому на пер. Лемський (1А) з боку ущ. Дземброня. Фото від 06.05.2009 8:26.



Фото 3.1.6.4. Підйом на пер. Лемський (1А). Проходження верхньої частини перевального зльоту.
Фото від 06.05.2009 9:25.

3.1.7. Перевал Ребра (1Б, 1993 м)

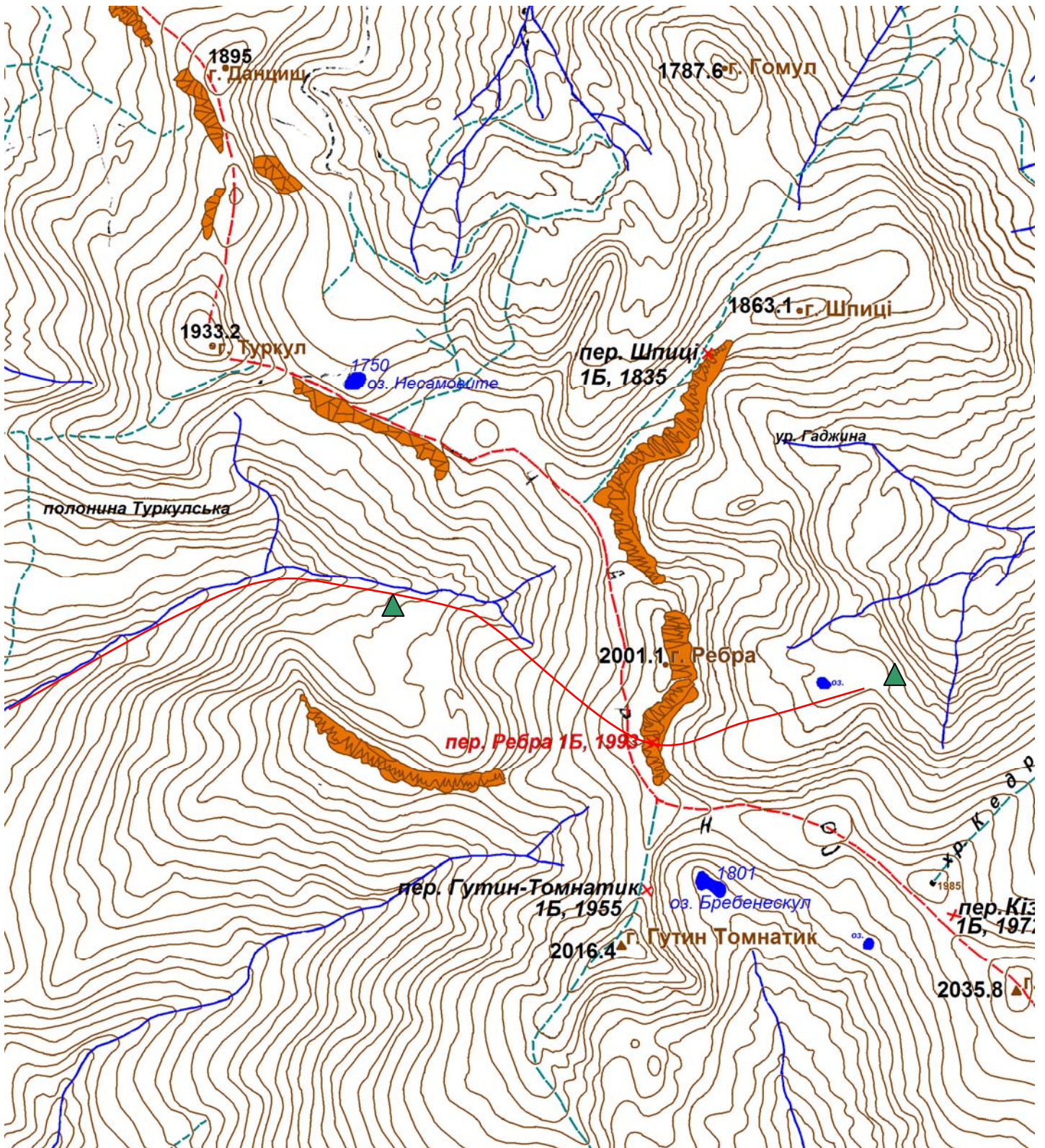


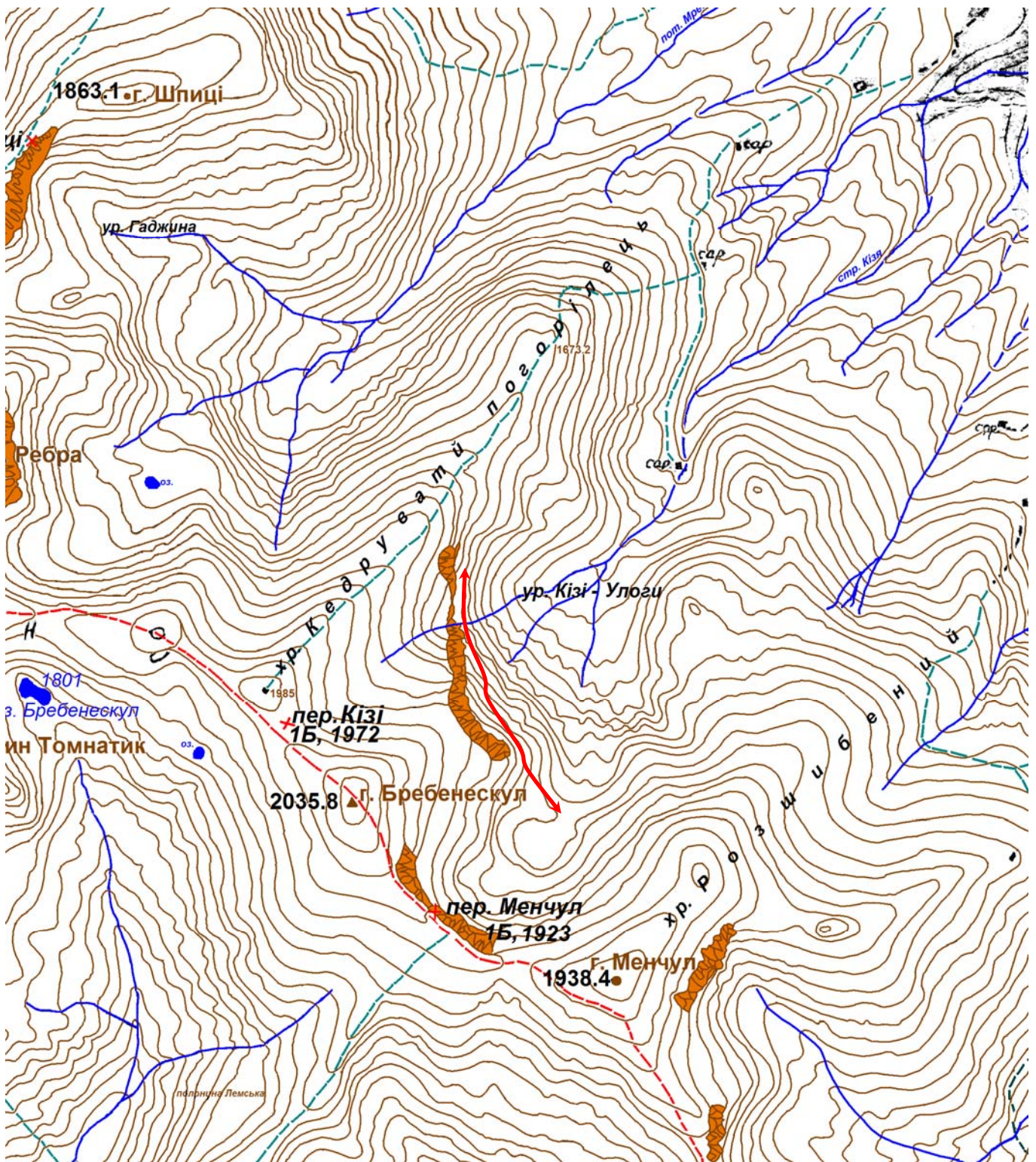


Фото 3.1.7.1. Черногорський хребет з хребта Кедруватий Погорілець. Фото від 04.05.2006 14:41.



Фото 3.1.7.2. Перевал Ребра (1Б). Перевальний злет з боку ущ. Гаджина. Фото від 07.05.2009 18:57.

3.1.8. Траверс північно-східного схилу г. Бребенескул (1А).



3.2 Східні відроги Чорногірського хребта

3.2.1 Відріг г. Шпиці

3.2.1.1. перевал Шпиці (1Б, 1835 м).

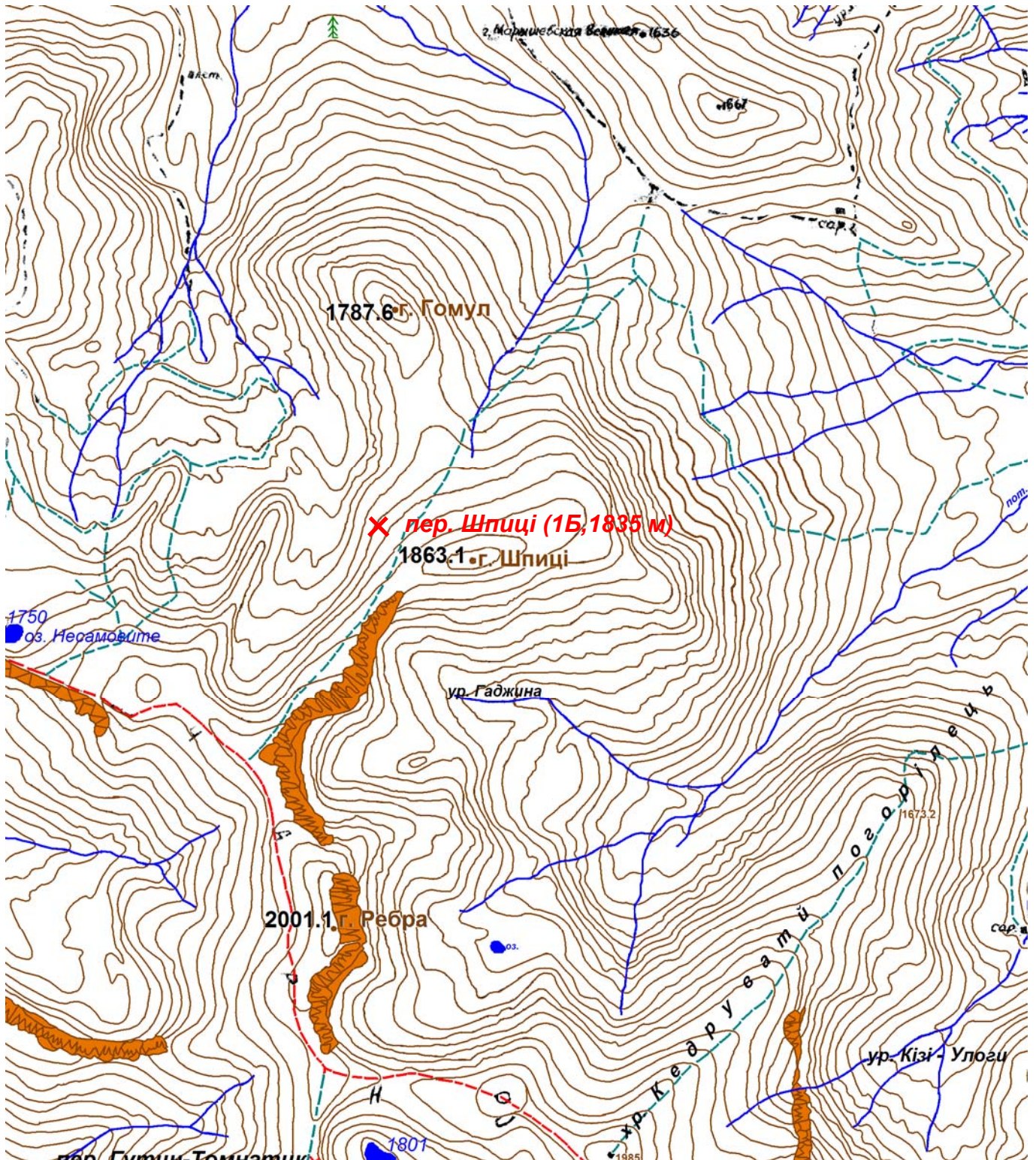




Фото 3.2.1.1.1. Перевал Шпиці (1Б) з боку ур. Гаджина. Фото від 04.05.2006 18:57



Фото 3.2.1.1.2. Перевальний зліт. Знято з боку ур. Гаджина. Фото від 06.05.2007 10:09.



Фото 3.2.1.1.3. Підйом на перевал Шпиці (1Б) з боку ур. Гаджина. Фото від 06.05.2007 11:15.

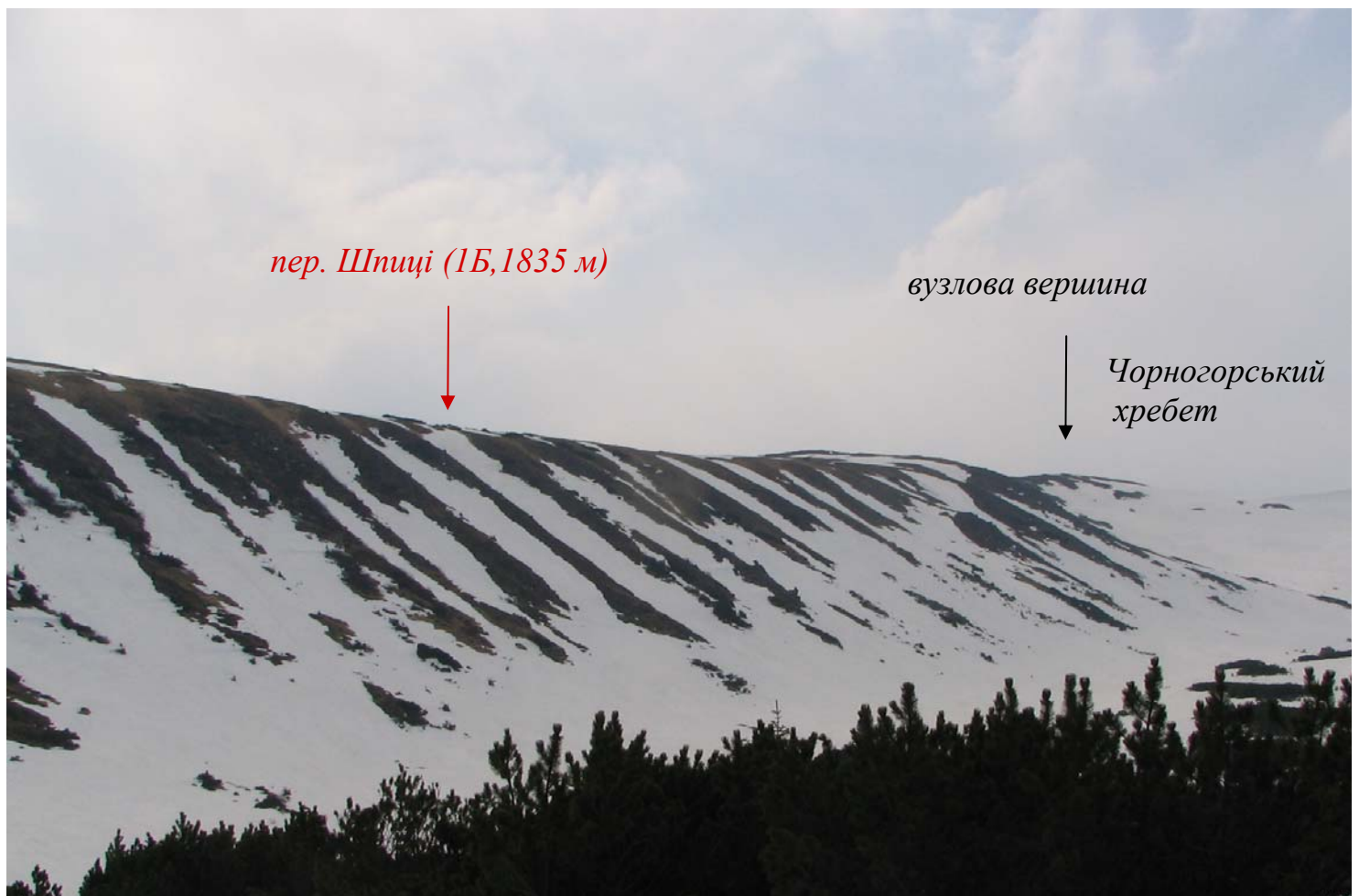


Фото 3.2.1.1.4. Перевал Шпиці (1Б) у боку ущ. Кізли. Фото від 05.05.2006 11:32.

3.2.2 Відріг Смотрич – Стайки - Скорушна

3.2.2.1. перевал Погорілець (1А, 1760 м).

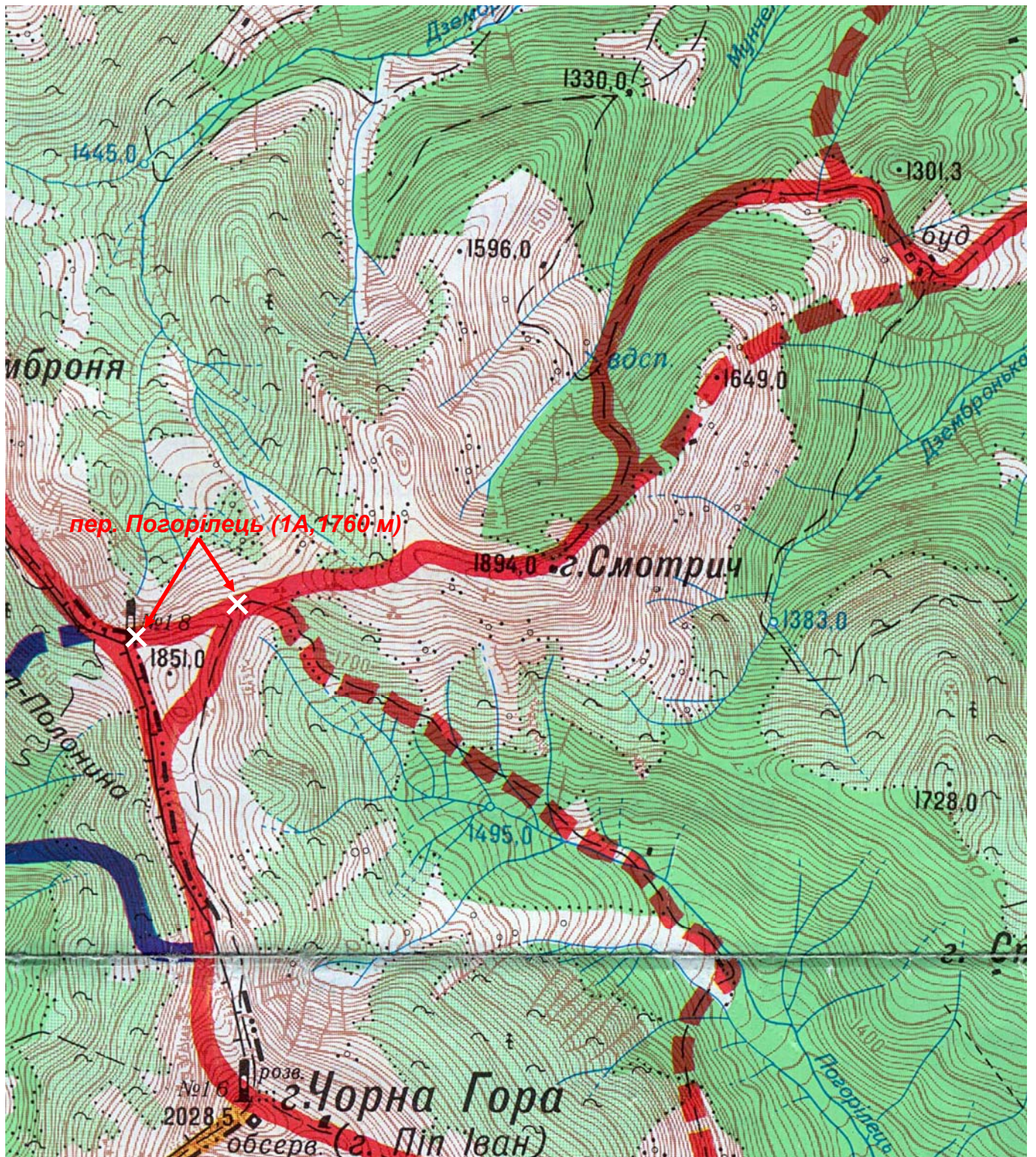




Фото 3.2.2.1. Верхів'я ущ. Дземброня. Фото від 30.04.2006 11:04.



Фото 3.2.2.2. Перевал Погорілець з боку ущ. Дземброня (зум 10X, знято з пол. Чуфрова).
Фото від 30.04.2006 10:10.



Фото 3.2.2.3. Перевал Погорілець (1А) з боку ущ. Погорілець. Фото від 30.04.2006 14:27.



Фото 3.2.2.4. Перевал Погорілець (1А) з боку ущ. Погорілець. Фото від 30.04.2006 14:38.

3.3 Північно-західні відроги Черногіорського хребта

3.3.1 Масив Гутин-Томнатик

3.3.1.1. Перевал Гутин-Томнатик (1Б, 1955 м).

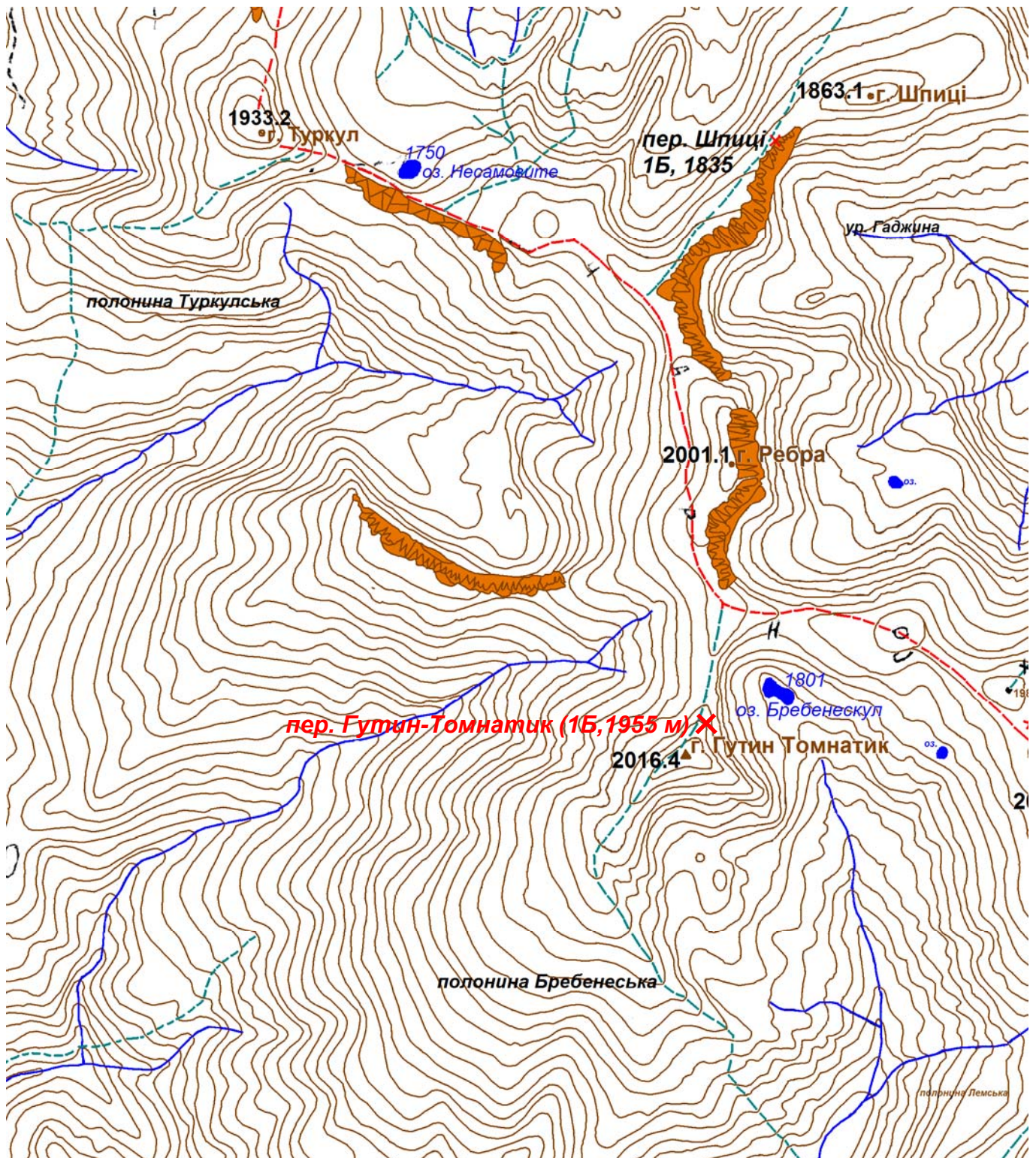




Фото 3.3.1.1.1. Перевал Гутин-Томнатик (1Б) з боку ущ. Бребенескул. 03.05.2006 10:11.

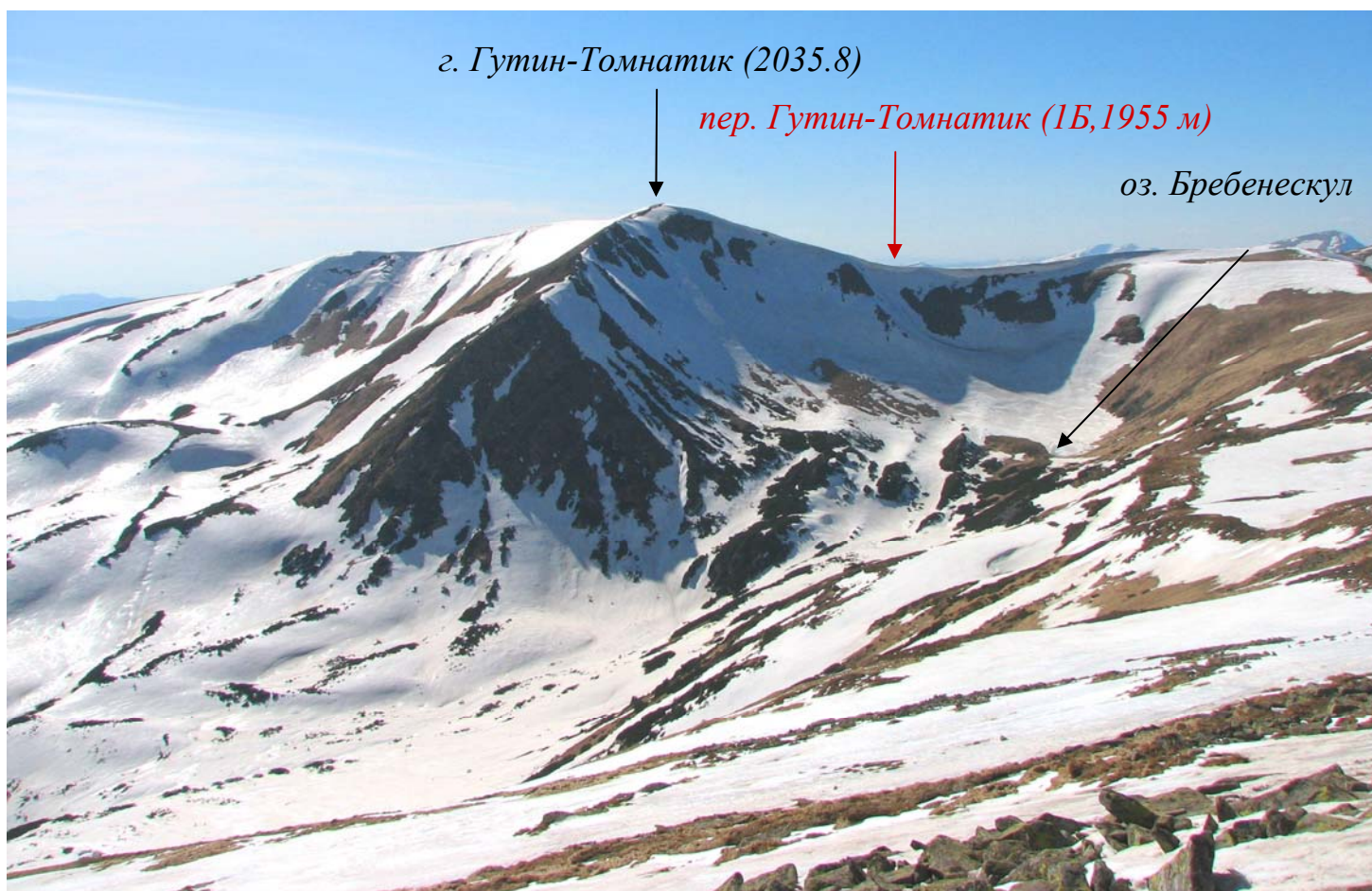


Фото 3.3.1.1.2. Перевал Гутин-Томнатик (1Б) з Черногорського хребта. Фото від 04.05.2007 16:35.

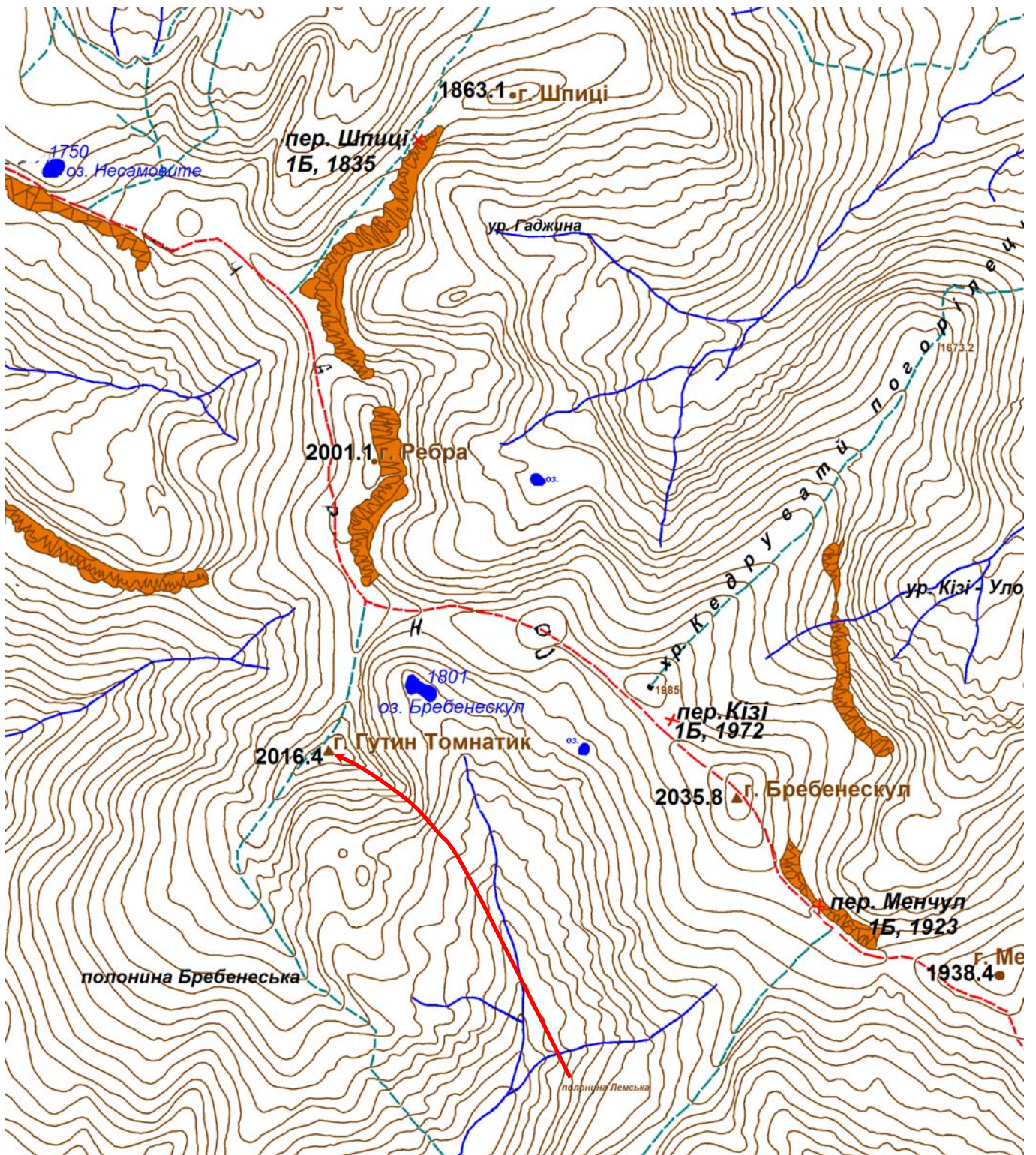


Фото 3.3.1.1.3. Підйом на перевал Гутин-Томнатик (1Б) з боку оз. Бребенескул. Фото від 02.05.2008 9:34.



Фото 3.3.1.1.4. Спуск з перевалу Гутин-Томнатик (1Б) у бік оз. Бребенескул. Фото від 04.05.2007 13:28.

3.3.1.2. г. Гутин-Томнатик по південно-східному ребру (1Б, 2036 м).



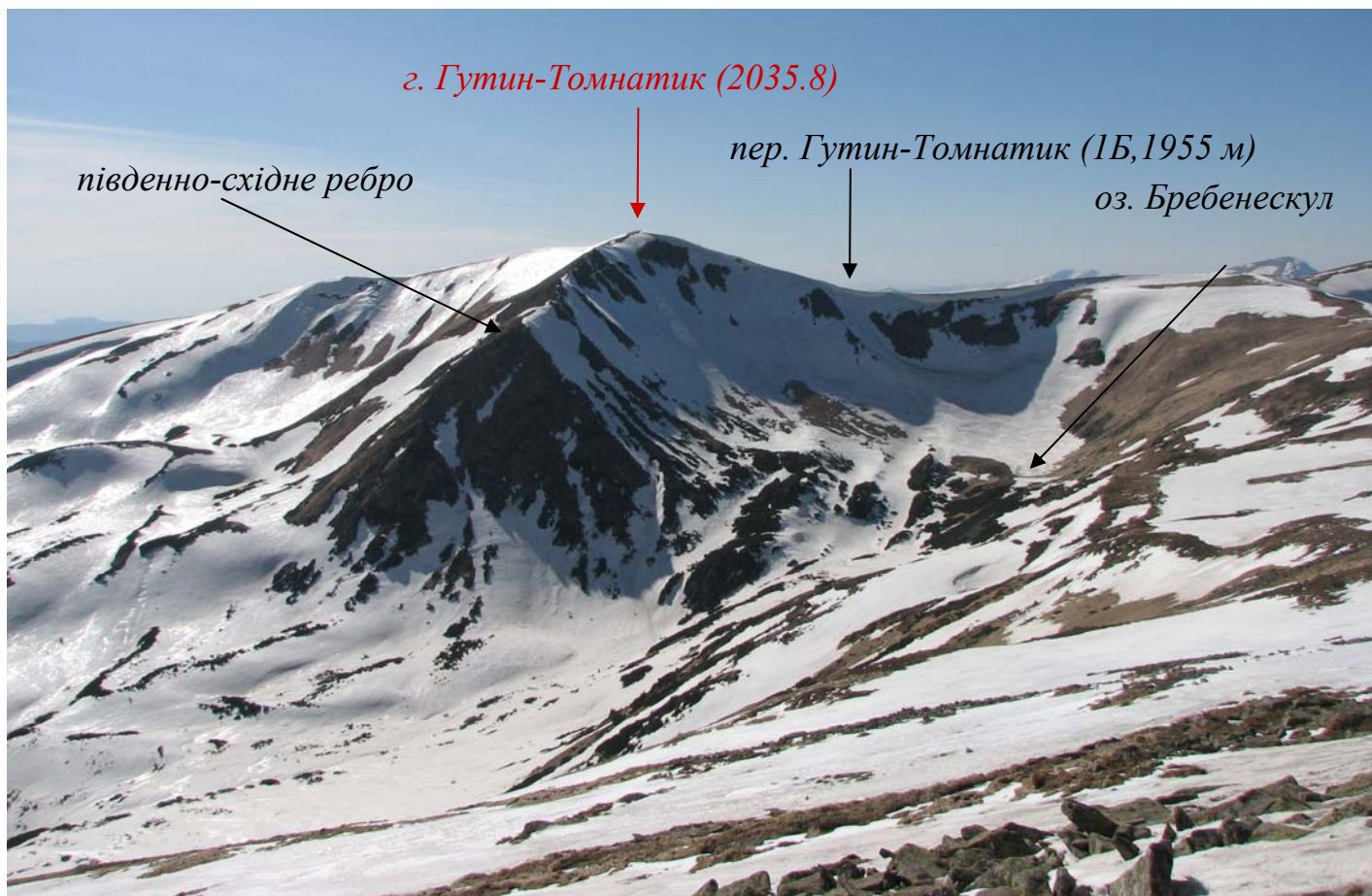


Фото 3.2.2.1.1. Гора Гутин-Томнатик з Чорногорського хребта. Фото від 04.05.2007 16:35.

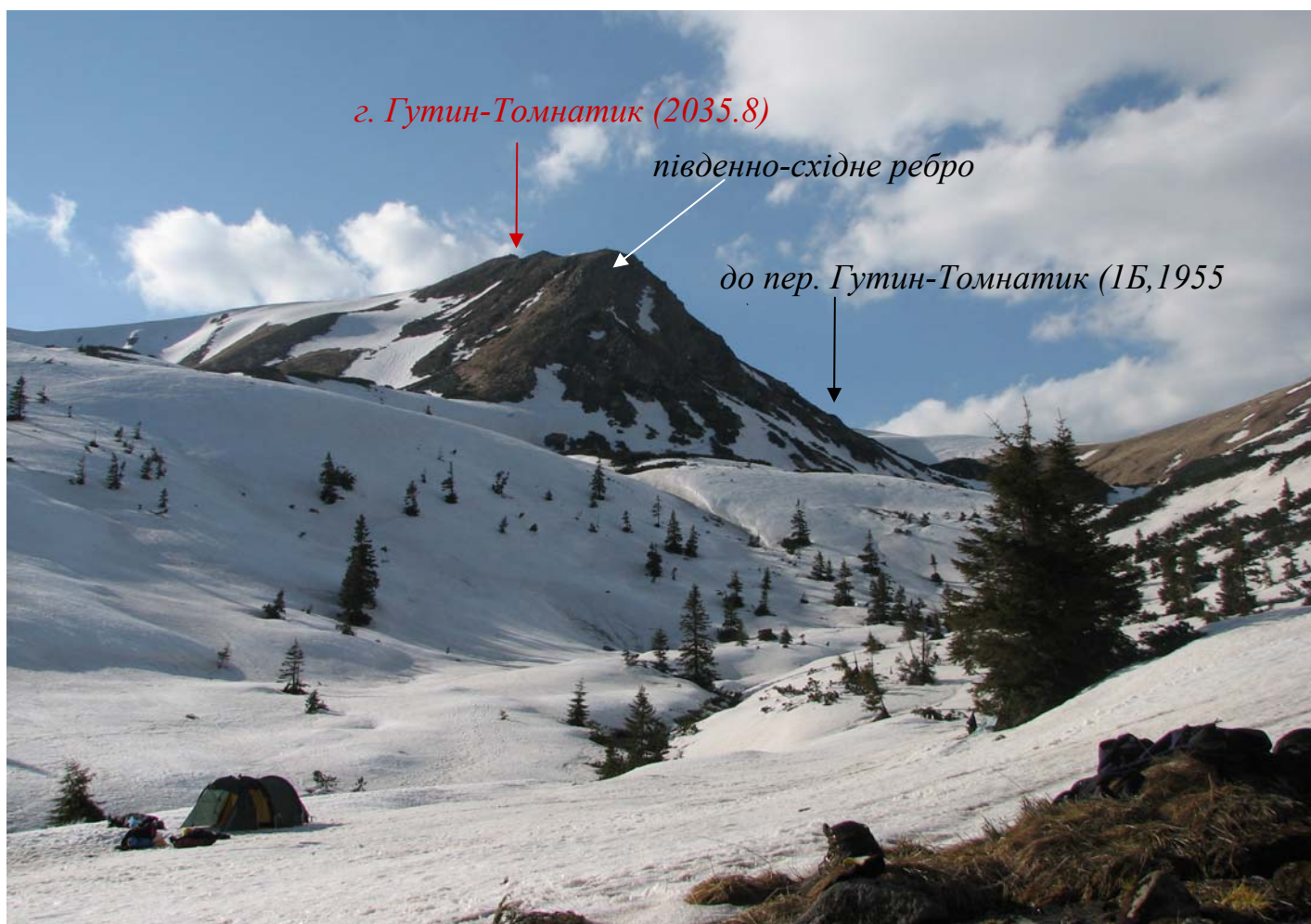


Фото 3.2.2.1.2. Гора Гутин-Томнатик з пол. Лемська. Фото від 03.05.2007 17:59.



Фото 3.2.2.1.3. Південно-східне ребро г. Гутин-Томнатик з боку пол. Лемська. Фото від 04.05.2007 09:05.

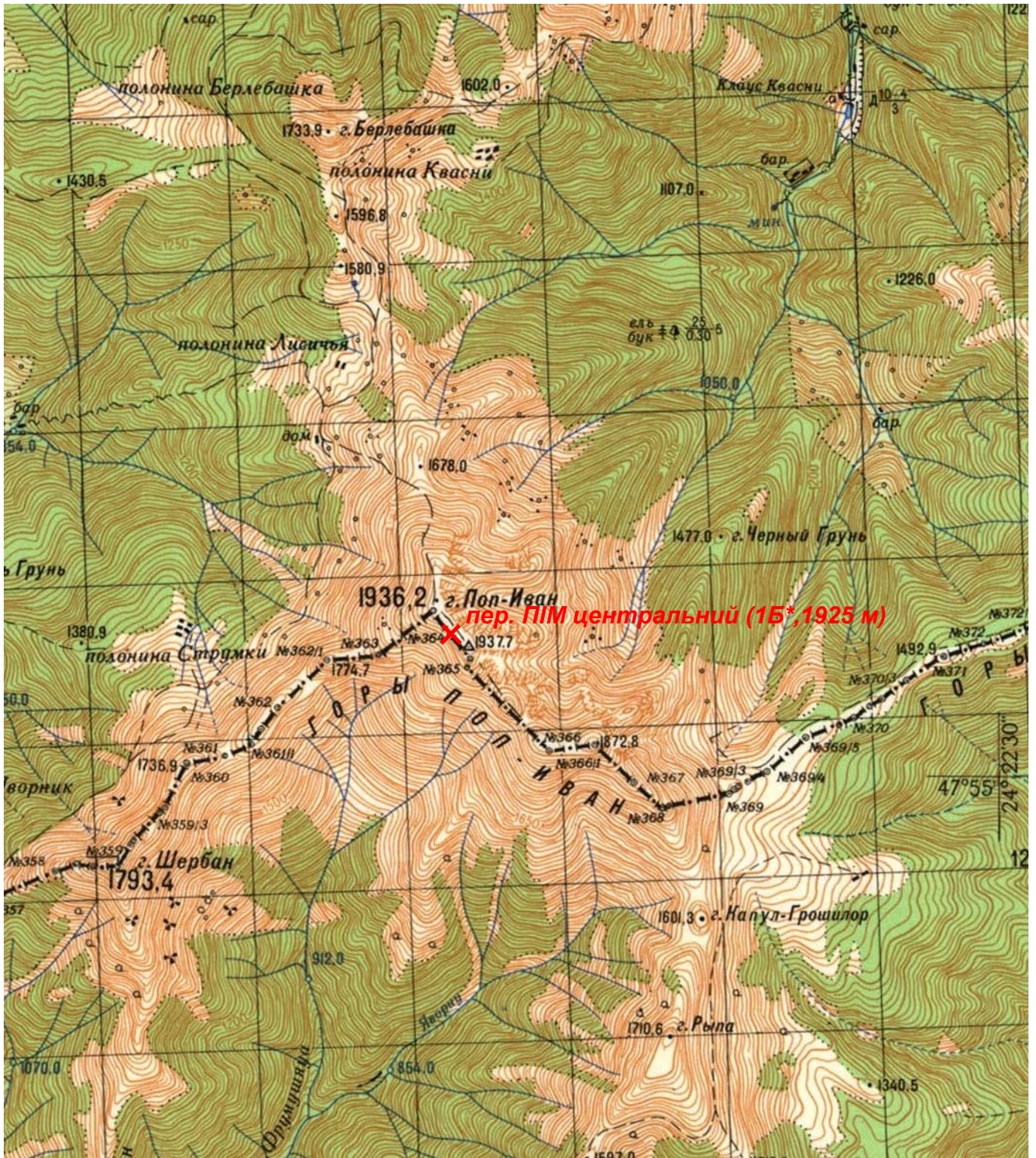


Фото 3.2.2.1.4. Початок підйому на південно-східне ребро г. Гутин-Томнатик. Фото від 03.05.2007 18:01.

4. Гуцульські Альпи

4.1. Масив Піп-Іван Мармароський

4.1.1. Перевал ПІМ центральний (1Б*, 1925 м).



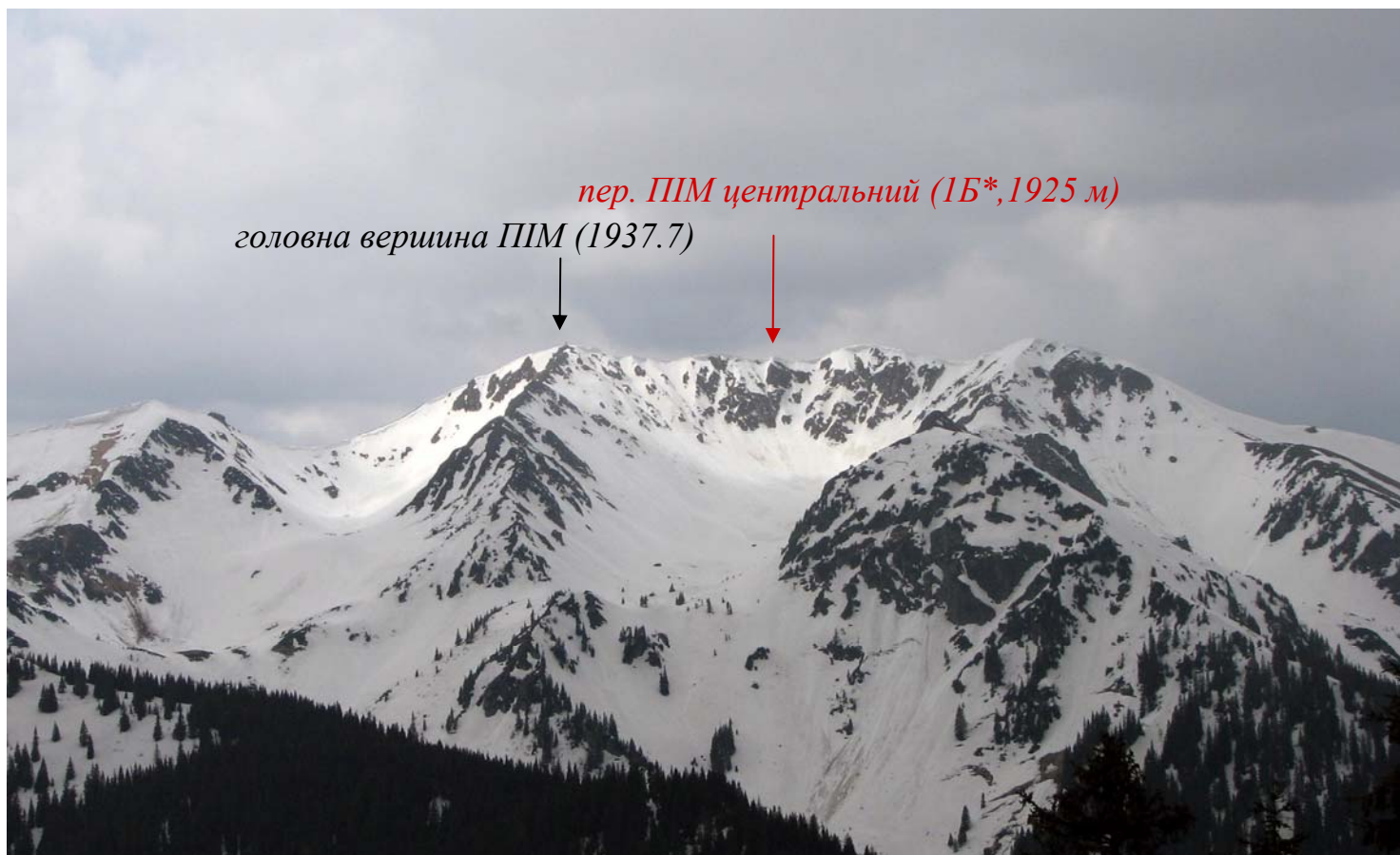


Фото 4.1.1.1. Масив Піп Іван Мармороський. Фото з хребта гори Бендряска (зум 4х).
Фото від 28.04.2008 11:45.

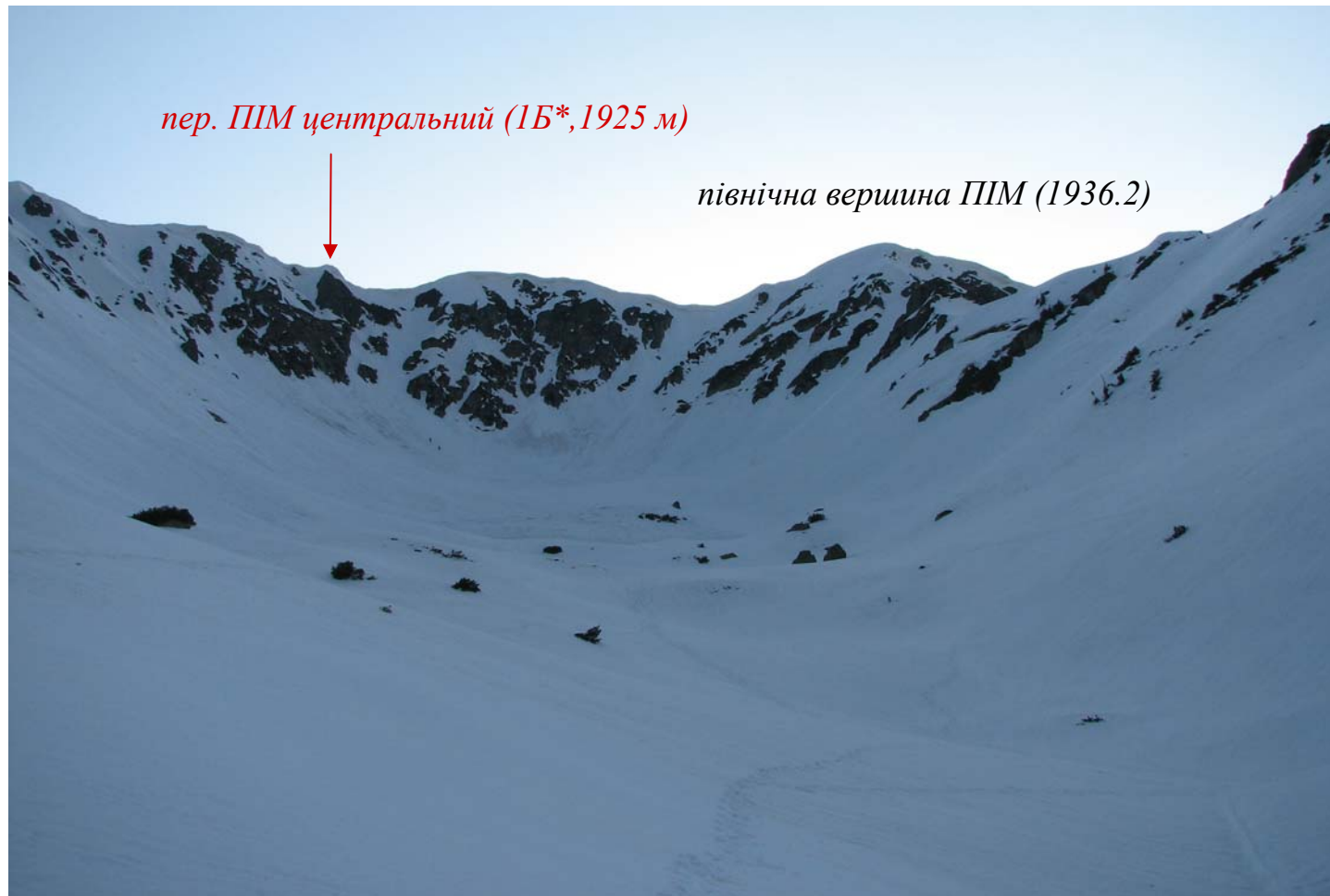


Фото 4.1.1.2. Перевальний цирк. Фото від 27.04.2008 19:34.



пер. ПІМ центральний (1Б,1925 м)*

Фото 4.1.1.3. Скельна ділянка перевального зльоту пер. ПІМ центральний (1Б*).
Фото від 27.04.2008 19:12.



головна вершина ПІМ (1937.7) пер. ПІМ центральний (1Б,1925 м)*

Фото 4.1.1.4. Перевал ПІМ центральний (1Б*) з північно-східного ребра північної вершини ПІМ.
Фото від 30.04.2007 12:32.

4.2. Північні відроги Мармароського хребта

4.2.1. Перевал Мармароський (1Б, 1795 м).

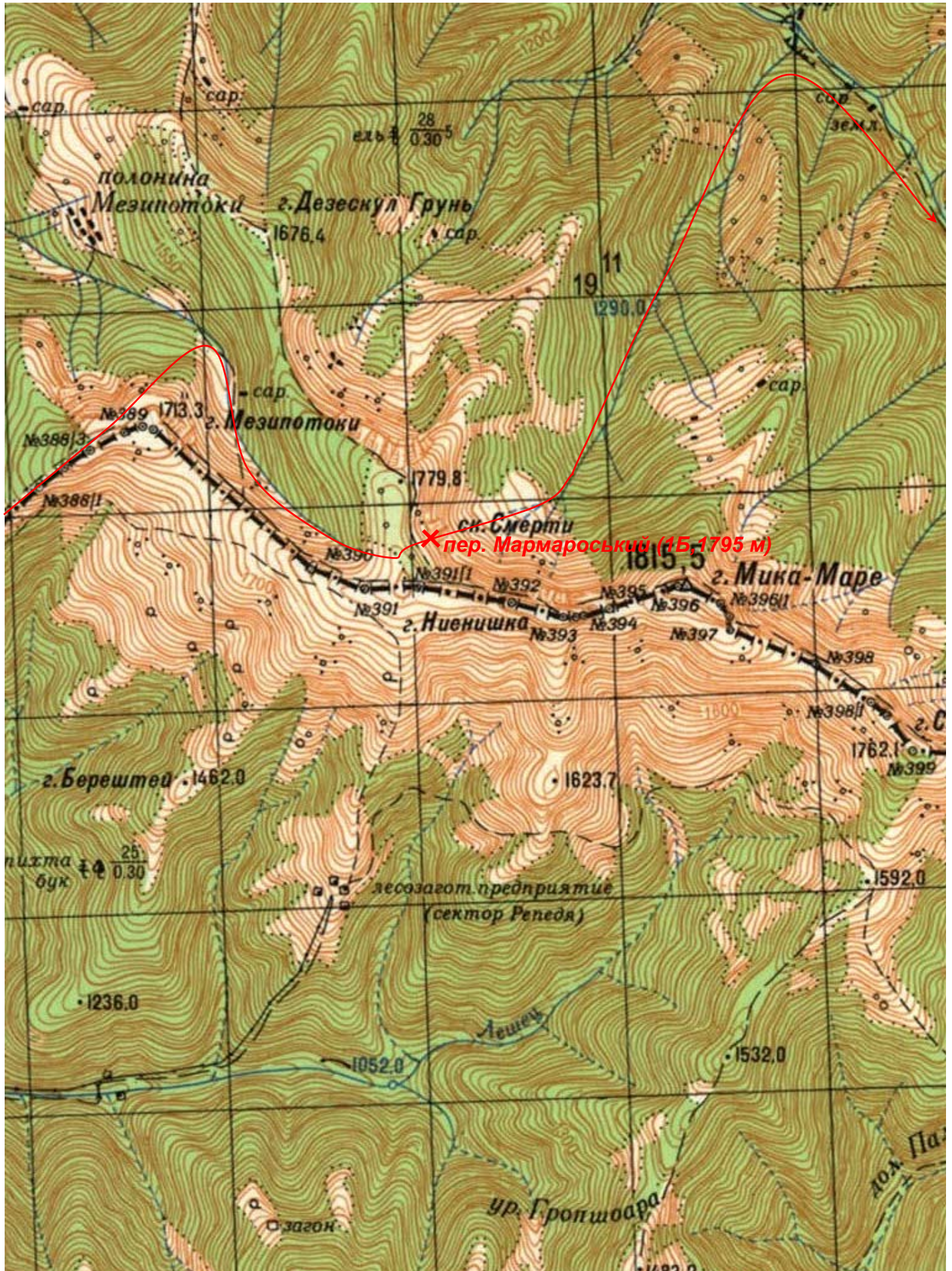




Фото 4.2.1.1. Перевал Мармароський (1Б) боку ущ. Щаул. Фото від 04.05.2.2009 12:38.



Фото 4.2.1.2 Перевальний зліт пер. Мармароський (1Б). Фото від 04.05.2.2009 13:10.